

Calore nordico, *sicurezza* universale

Caminetti a bioetanolo Aduro



Creati con passione in Danimarca

 **Aduro**[®]

Fuoco vero. *Comfort* autentico

Invita il calore a casa tua grazie ai caminetti a bioetanolo Aduro. Semplice. Senza tempo. Sicuro.

- Funziona in ogni ambiente, dentro casa o all'aperto
- Canna fumaria e corrente elettrica non necessarie
- Riempimento e funzionamento sicuri con Aduro Bio-Safe
- Piacevole calore compreso compreso tra 1,8 - 3kW
- Design Danese senza tempo

Goditi la *comodità* in ogni angolo della tua casa.
Il caminetto a bioetanolo B1, con vetro sui lati, crea una calda atmosfera da ogni angolazione.





Fuoco vero senza *preoccupazioni*

La tua sicurezza è la nostra massima priorità. Progettato per un facile riempimento e un'accensione sicura, il nostro sistema Aduro Bio-Safe, in attesa di brevetto, impedisce il rifornimento quando il bruciatore è caldo. Quando la temperatura del è di circa 40°C, una molla sensibile al calore impedisce l'aggancio dell'imbuto. Il bruciatore è dotato di fibre ceramiche che assorbono il bioetanolo come una spugna, rendendone l'accensione facile e sicura.

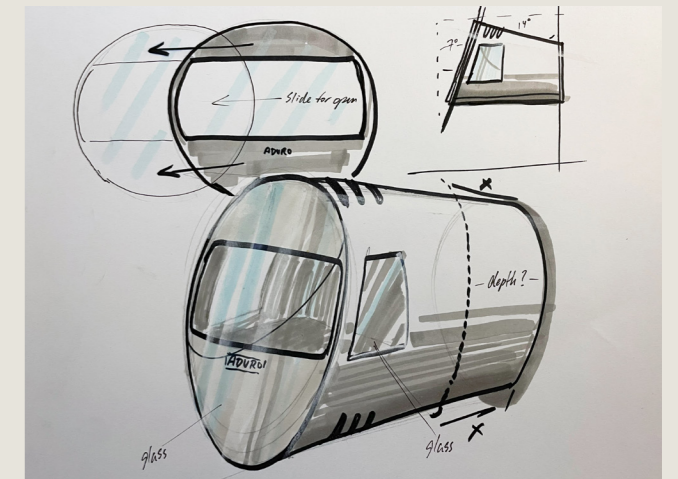
Grazie all'imbuto incluso, realizzato in plastica riciclata, il rifornimento è semplice.

I caminetti a bioetanolo Aduro sono stati sottoposti a rigorosi test di sicurezza e sono certificati secondo la norma europea EN16647:2015.

Incontra il designer. *Casper Storm*



B1. Caminetto a bioetanolo - Gambe in lengo di quercia



I caminetti a bioetanolo Aduro sono stati progettati in collaborazione con il designer industriale Casper Storm. Da 20 anni la sensibilità nordica di Storm aiuta Aduro a mettere in risalto la semplicità. Combinando con naturalezza forma e funzione, i disegni realizzati da Storm conferiscono eleganza e semplicità ad ogni caminetto.

Accogli il calore di un fuoco autentico

Porta la *comodità* all'esterno.
Il caminetto a bioetanolo B2 è dotato di una parte anteriore aperta per un calore che puoi davvero sentire.

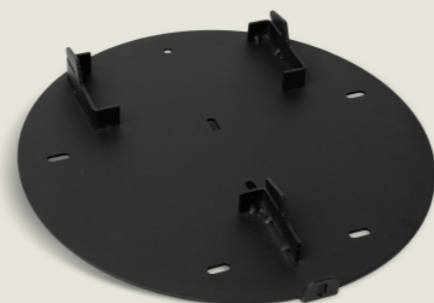




Gambe in lengo di quercia



B1. Caminetto a bioetanolo



Staffa a parete



B2. Caminetto a bioetanolo



Supporto in metallo

Personalizzalo

Combinando semplicità elegante e accessori personalizzabili, i nostri caminetti a bioetanolo si adattano perfettamente a qualsiasi spazio, completando il tuo stile personale. Con due modelli e tre opzioni di montaggio, rendi unico il tuo caminetto a bioetanolo Aduro.



B2. Caminetto a bioetanolo - Gambe in lengo di quercia



B1. Caminetto a bioetanolo - Staffa a parete

Specifiche

Per i caminetti a bioetanolo B1 & B2

Dimensioni caminetto (ØxAxP)	48 x 47,65 x 35,05 cm
Peso, caminetto	26 kg
Distanza da materiale combustibile - Retro	2 cm (non valido per montaggio a parete)
Distanza da materiale combustibile - Ai lati	15 cm
Distanza da materiale combustibile - Sopra la stufa	60 cm
Distanza da materiale combustibile - Davanti la stufa	75 cm
Staffa da parete	Se il caminetto deve essere montato a parete, deve essere installato su una parete non infiammabile.
Materiale, caminetti e bruciatore	Acciaio veniciato a polvere nera / vetro ceramico 4 mm (B1) / acciaio inossidabile spazzolato
Materiale, imbuto	Plastica riciclata da utenze Danesi
Capacità, bruciatore	1,2 L (1 L raccomandato)
Potere calorifico	1,8 – 3 kW
Autonomia	3 – 4 ore
Dimensioni minime ambiente	80 m ³
Bioetanolo raccomandato	Bioetanolo (UN:1170, 93 – 96,5 %)
Testati e certificati secondo lo standar Europeo EN16647:2015	

I colori di casa

Riusciamo ad immaginare il caminetto a
bioetanolo inserito in ogni contesto.
Qualunque sia la gamma di colori della tua casa,
il tuo caminetto ne valorizzerà lo stile personale.

Condividi immagini. Ispira gli altri.
Taggaci su Instagram e condividi il calore.

@aduro_stoves





 **Aduro**[®]
aduro.it - aduroshop.com

Aduro A/S
Beringvej 17
DK-8361 Hasselager

Ci riserviamo il diritto di eventuali errori di stampa e di modifiche stilistiche delle immagini utilizzate.