



[www.hotbrands.it](http://www.hotbrands.it)

**Char-Broil**

*(Small, multi-language safety instructions and warnings are visible on the front panel of the grill, including text in German, English, and Italian.)*

**CATALOGO CHAR-BROIL 2024**

**Char-Broil**  
AMERICA'S NO.1 BRAND FOR GAS BARBECUES



Char-Broil

# UN BARBECUE, DUE POSSIBILITÀ

## GAS

- Controllo immediato della temperatura semplicemente lavorando sui regolatori.
- Consumi di gas ridotti grazie al volano termico ottenuto dalle griglie in ghisa.
- Velocità nell'utilizzo! Un barbecue a gas è pronto a cuocere in soli 5/6 minuti.
- Bassissima manutenzione in quanto i GAS2COAL sono incredibilmente facili da pulire!

## CARBONE

- Facile da trovare! Carbone e bricchette sono disponibili all'acquisto praticamente ovunque.
- Facile da usare! Accensione del carbone utilizzando il GAS.
- Massima pulizia! Grazie alla vasca di contenimento brevettata, a fine utilizzo tutto lo sporco e cenere rimangono all'interno, garantendo che il corpo del BBQ rimanga pulito.
- I modelli a 2/3 fuochi montano una vasca unica, per il modello 4 fuochi due vasche, con l'opportunità di utilizzarlo in modo misto.

## GAS2COAL

Per chi non sa decidere. In meno di 60 secondi è convertibile a gas o a carbone e senza dover utilizzare nessun attrezzo. Il carbone viene semplicemente acceso utilizzando i bruciatori a gas.



SCOPRI DI PIÙ  
INQUADRANDO  
IL QR CODE



**QUESTA INNOVAZIONE È  
VERAMENTE ESPLOSIVA:**

Tre griglie in ghisa stabili e un vassoio di carbone brevettato garantisce una distribuzione uniforme del calore e riduce le fiammate. Inoltre, il prodotto presenta un fornello laterale, una mensola dall'altro lato e un coperchio con termometro.

**5**  
ANNI  
GARANZIA



## GAS2COAL 2.0 330 SPECIAL EDITION

### LINEA GAS CARBONE

- Il corpo del BBQ è in acciaio smaltato porcellanato
- Griglie primo livello in ghisa da 64,2x44,1 cm, griglia secondo livello in acciaio smaltato porcellanato da 57x15 cm contenitore carbone per doppio utilizzo
- Nr. 3 bruciatori in acciaio inox da 10,1 kW/h con accensione piezoelettrica
- Coperchio in acciaio smaltato porcellanato con maniglia e termometro cappa integrato
- Carrello del BBQ in acciaio verniciato a polveri, chiuso sul frontale, con ruote
- Nr. 1 ripiani laterale fisso con infrarossi potenza 3,5 kW/h e Nr. 1 ripiano fisso
- Garanzia bruciatori 5 anni, Griglie 2 anni, contenitore Carbone 2 anni, altri componenti 2 anni
- Regolatore di pressione e tubo NON INCLUSO
- Porta bombola tipo Resina da 7,5 kg, oppure in acciaio da 10 kg



BBQ		
Codice	Dimensioni [LXPXA]	Peso
140994	133,4x63x117 cm	46 kg
IMBALLO		
Dimensioni [LXPXA]		Peso
100x76x52 cm		54 kg



**5**  
ANNI  
GARANZIA



## GAS2COAL 2.0 440 SPECIAL EDITION

### LINEA GAS CARBONE

- Il corpo del BBQ è in acciaio smaltato porcellanato
- Griglie primo livello in ghisa da 85,3x44 cm, griglia secondo livello in acciaio smaltato porcellanato da 78x15 cm contenitore carbone per doppio utilizzo
- Nr. 4 bruciatori in acciaio inox da 15,2 kW/h con accensione piezoelettrica
- Coperchio in acciaio smaltato porcellanato con maniglia e termometro cappa integrato
- Carrello del BBQ in acciaio verniciato a polveri, chiuso sul frontale, con ruote
- Nr. 1 ripiani laterale fisso con infrarossi potenza 3,5 kW/h e Nr. 1 ripiano fisso
- Garanzia bruciatori 5 anni, Griglie 2 anni, contenitore Carbone 2 anni, altri componenti 2 anni
- Regolatore di pressione e tubo NON INCLUSO
- Porta bombola tipo Resina da 7,5 kg, oppure in acciaio da 10 kg



BBQ		
Codice	Dimensioni [LXPXA]	Peso
140995	155x63x117 cm	63,7 kg
IMBALLO		
Dimensioni [LXPXA]		Peso
114x80,5x52 cm		76 kg



**GARANZIA**  
**5**  
**ANNI**



## GAS2COAL 2.0 3B

### LINEA GAS CARBONE

- Il corpo del BBQ è in acciaio smaltato porcellanato
- Griglie primo livello in ghisa da 64,2x44,1 cm, griglia secondo livello in acciaio smaltato porcellanato da 57x15 cm contenitore carbone per doppio utilizzo
- Nr. 3 bruciatori in acciaio inox da 10,1 kW/h con accensione piezoelettrica
- Coperchio in acciaio smaltato porcellanato con maniglia e termometro cappa integrato
- Carrello del BBQ in acciaio verniciato a polveri, chiuso sul frontale, con ruote
- Nr. 1 ripiani laterale fisso con fornello potenza 3,5 kW/h e Nr. 1 ripiano fisso
- Garanzia bruciatori 5 anni, Griglie 2 anni, contenitore Carbone 2 anni, altri componenti 2 anni
- Regolatore di pressione e tubo NON INCLUSO
- Porta bombola tipo Resina da 7,5 kg, oppure in acciaio da 10 kg



BBQ		
Codice	Dimensioni [LXPXA]	Peso
140925	133,4x63x117 cm	46 kg
IMBALLO		
Dimensioni [LXPXA]		Peso
100x76x52 cm		54 kg





**GARANZIA**  
**5**  
**ANNI**

## GAS2COAL 2.0 4B

### LINEA GAS CARBONE

- Il corpo del BBQ è in acciaio smaltato porcellanato
- Griglie primo livello in ghisa da 85,3x44 cm, griglia secondo livello in acciaio smaltato porcellanato da 78x15 cm contenitore carbone per doppio utilizzo
- Nr. 4 bruciatori in acciaio inox da 15,2 kW/h con accensione piezoelettrica
- Coperchio in acciaio smaltato porcellanato con maniglia e termometro cappa integrato
- Carrello del BBQ in acciaio verniciato a polveri, chiuso sul frontale, con ruote
- Nr. 1 ripiani laterale fisso con fornello potenza 3,5 kW/h e Nr. 1 ripiano fisso
- Garanzia bruciatori 5 anni, Griglie 2 anni, contenitore Carbone 2 anni, altri componenti 2 anni
- Regolatore di pressione e tubo **NON INCLUSO**
- Porta bombola tipo Resina da 7,5 kg, oppure in acciaio da 10 kg



BBQ		
Codice	Dimensioni [LXPXA]	Peso
140926	155x63x117 cm	63,7 kg
IMBALLO		
Dimensioni [LXPXA]		Peso
114x80,5x52 cm		76 kg





## CONVECTIVE 310 B

### LINEA GAS CONVECTIVE

- Il corpo del BBQ è in acciaio smaltato porcellanato
- Griglie primo livello in Ghisa da 58x47 cm, griglia secondo livello in acciaio smaltato porcellanato da 51x19 cm
- Nr. 3 bruciatori in acciaio inox da 10,5 kW/h con accensione piezoelettrica
- Coperchio in acciaio smaltato porcellanato con maniglia e termometro cappa integrato
- Carrello del BBQ in acciaio verniciato a polveri, con lato frontale chiuso, con ruote
- Ripiani laterali fissi
- Garanzia bruciatori 2 anni, Griglie 2 anni, altri componenti 2 anni
- Regolatore di pressione e tubo **NON INCLUSO**
- Porta bombola tipo Resina da 7,5 kg, oppure in acciaio da 10 kg



BBQ		
Codice	Dimensioni [LXPXA]	Peso
<b>140849</b>	128x66,3x114,3 cm	34,5 kg
IMBALLO		Peso
Dimensioni [LXPXA]		43 kg
78x75x50 cm		



## CONVECTIVE 440 S

### LINEA GAS CONVECTIVE

- Il corpo del BBQ è in acciaio smaltato porcellanato
- Griglie primo livello in ghisa da 65x47 cm, griglia secondo livello in acciaio smaltato porcellanato da 58x19 cm
- Nr. 4 bruciatori in acciaio inox da 10,6 kW/h con accensione piezoelettrica
- Coperchio in acciaio Inox con maniglia e termometro cappa integrato
- Carrello del BBQ in acciaio verniciato a polveri, con apertura ad ante frontali in acciaio inox, quattro ruote girevoli
- Nr. 1 Ripiani laterale fisso con fornello potenza 3 kW/h e Nr. 1 Ripiano fisso
- Garanzia bruciatori 2 anni, griglie 2 anni, altri componenti 2 anni
- Regolatore di pressione e tubo **NON INCLUSO**
- Porta bombola tipo Resina da 7,5 kg, oppure in acciaio da 10 kg



BBQ		
Codice	Dimensioni [LXPXA]	Peso
<b>140846</b>	134x62,2x114,3 cm	41,6 kg
IMBALLO		Peso
Dimensioni [LXPXA]		49 kg
85x76x50 cm		



# CONVECTIVE 640 B XL

## LINEA GAS CARBONE



- Il corpo del BBQ è in acciaio smaltato porcellanato
- Griglie primo livello in ghisa da 89x47 cm, griglia secondo livello in acciaio smaltato porcellanato da 79x19 cm
- Nr. 6 bruciatori in acciaio inox da 20 kW/h con accensione piezoelettrica
- Coperchio in acciaio smaltato porcellanato con maniglia e termometro cappa integrato
- Carrello del BBQ in acciaio verniciato a polveri, chiuso su quattro lati, porte frontali, quattro ruote girevoli
- Nr. 1 Ripiani laterale fisso con fornello potenza 3 kW/h e Nr. 1 ripiano fisso
- Garanzia bruciatori 2 anni, griglie 2 anni, altri componenti 2 anni
- Regolatore di pressione e tubo NON INCLUSO
- Porta bombola tipo Resina da 7,5 kg, oppure in acciaio da 10 kg



BBQ		
Codice	Dimensioni [LXPXA]	Peso
140847	158,6x63,6x115 cm	50 kg
IMBALLO		
Dimensioni [LXPXA]		Peso
112x78x50 cm		61 kg



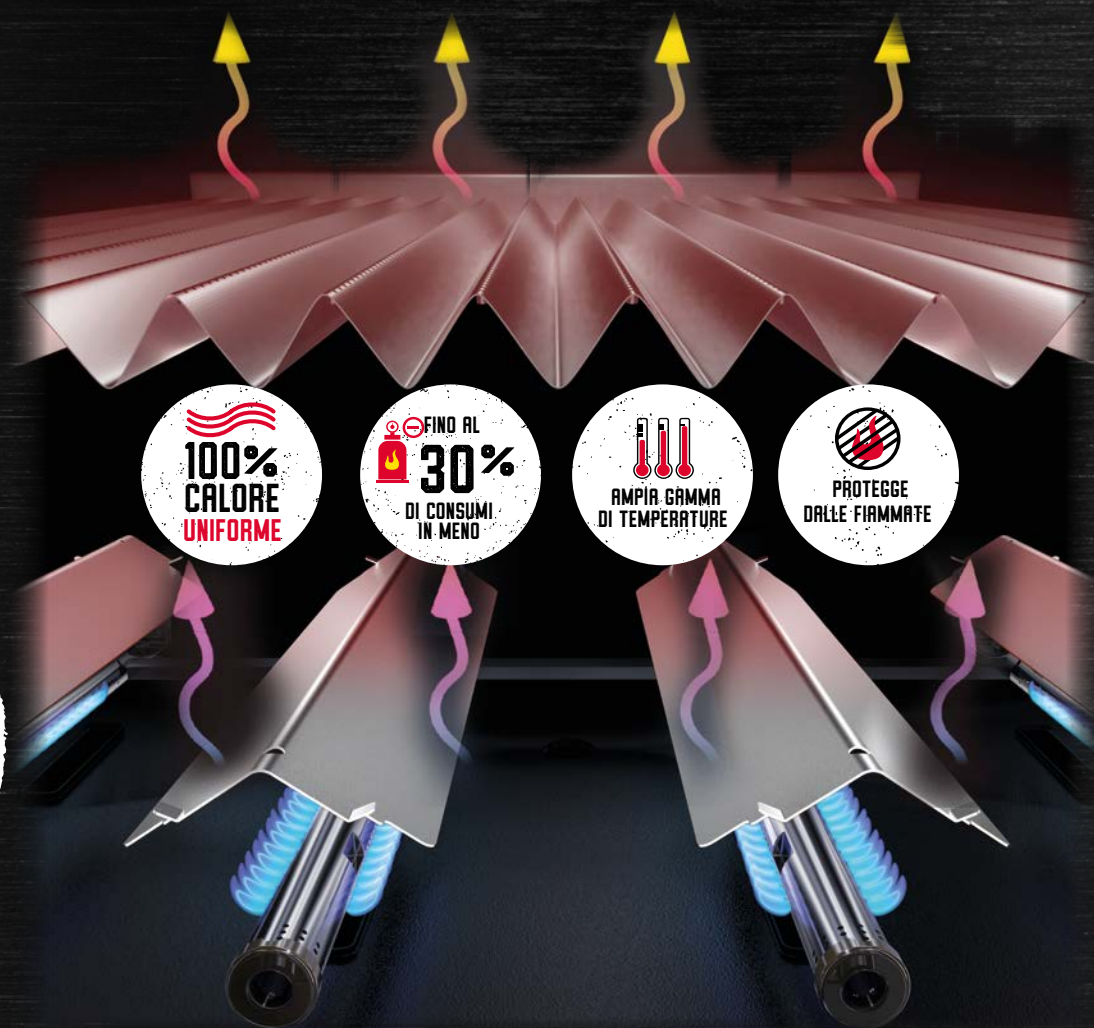
# Char-Broil®

## TRU-INFRARED™

Più che aria calda: la brevettata piastra di emissione trasforma il calore irradiante in calore a convezione per un perfetto risultato.

- Preparazione rapida e sicura
- Distribuzione uniforme del calore
- Nessuna fiamma
- Cottura lenta o a fiamma viva

CIBO FINO AL  
**50%**  
PIÙ SUCCULENTO



## LA GARANZIA DEL TRU INFRARED

Il nostro TRU Infrared Grillsystem rivoluziona ogni BBQ. Perché?

### Come funzionano i grill?

Il fuoco naturale in un grill a carbone produce energia a infrarossi, assicurando la cottura di pesce, carne e verdure. Con un grill a gas si attiva un altro principio: qui viene scaldata l'aria che cuoce il cibo.

### Quali problemi possono esserci?

Con un grill a carbone il calore non è distribuito in modo uniforme. Di conseguenza il cibo viene cotto in tempi differenti. Con un grill a gas non ci sono di questi problemi perché attraverso l'aria calda il cibo grigliato viene privato di umidità che evapora facilmente.

### Come risolvono questo problema i grill Char Broil?

Non importa se il grill è a carbone o a gas: la maggior parte dei nostri modelli includono il sistema brevettato TRU Infrared, che dà i migliori risultati alla cottura barbecue. Una speciale piastra di emissione sopra la fonte di calore assorbe energia e calore e irradia il cibo in modo uniforme nel barbecue. L'umidità non evapora. Il cibo resta succoso.

### Quel certo non so che o meglio l'oldschool?

Il TRU Infrared Grillsystem rende possibile ogni necessità. Vuoi affumicare? Getta semplicemente una manciata di chips di legno sulla griglia e raffina il cibo con una nota personale. I nostalgici del grill possono dimenticarsi i deflettori e usare direttamente la griglia.

# EVOLVE GAS



## LINEA GAS EVOLVE

- APP per controllo WIFI
- Il corpo del BBQ è in acciaio smaltato porcellanato
- Griglie primo livello TRU-INFRARED in acciaio inox più griglia in ghisa superiore da 62x43,5 cm, griglia secondo livello in acciaio smaltato porcellanato da 54x15 cm
- Nr. 4 bruciatori in acciaio inox da 10,54 kW/h con accensione piezoelettrica
- Pannello di controllo digitale delle temperatura in due zone
- Modalità Auto-Clean: dopo aver grigliato, rimuove i residui con la semplice pressione di un pulsante e quindi spegne automaticamente il grill.
- Nr 2 sonde per la misurazione interna del cibo
- Coperchio coibentato in acciaio inox con maniglia
- Carrello del BBQ in acciaio verniciato a polveri, chiuso su quattro lati, porta frontale, ripiano interno per accessori, quattro ruote girevoli
- Nr. 2 Ripiani laterali pieghevoli
- Garanzia bruciatori 5 anni, griglie 2 anni, altri componenti 2 anni
- Regolatore di pressione e tubo **NON INCLUSO**
- Porta bombola tipo Resina da 7,5 kg, oppure in acciaio da 10 kg



BBQ		
Codice	Dimensioni [LXPXA]	Peso
140991	127,8x61,1x121,3 cm	51,4 kg
IMBALLO		
Dimensioni [LXPXA]		Peso
81,5x68x51 cm		60 kg



**Char-Broil**  
TRU-INFRARED



**5**  
ANNI

## PERFORMANCE PRO S 3

### LINEA GAS PERFORMANCE

- Il corpo del BBQ è in acciaio smaltato porcellanato
- Griglie primo livello TRU-INFRARED in acciaio inox più griglia in ghisa superiore da 54,3x43,5 cm, griglia secondo livello in acciaio smaltato porcellanato da 46x15 cm
- Nr. 3 bruciatori in acciaio inox da 7,91 kW/h con accensione piezoelettrica
- Illuminazione a Led rossi sui regolatori di temperatura
- Coperchio coibentato in acciaio inox con maniglia e termometro cappa integrato
- Carrello del BBQ in acciaio verniciato a polveri, chiuso su quattro lati, porta frontale inox, quattro ruote girevoli
- Nr. 1 Ripiani laterale fisso con fornello potenza 3,22 kW/h e Nr. 1 ripiano fisso
- Garanzia bruciatori 5 anni, griglie 2 anni, altri componenti 2 anni
- Regolatore di pressione e tubo **NON INCLUSO**
- Porta bombola tipo Resina da 7,5 kg, oppure in acciaio da 10 kg



BBQ		
Codice	Dimensioni [LXPXA]	Peso
<b>140951</b>	119,3x57,3x115,3 cm	47 kg
IMBALLO		
Dimensioni [LXPXA]		Peso
75x60x83 cm		55 kg

**Char-Broil**  
TRU-INFRARED



**5**  
ANNI

## PERFORMANCE PRO S 4

### LINEA GAS PERFORMANCE

- Il corpo del BBQ è in acciaio smaltato porcellanato
- Griglie primo livello TRU-INFRARED in acciaio inox più griglia in ghisa superiore da 63x43,8 cm, griglia secondo livello in acciaio smaltato porcellanato da 55x15 cm
- Nr. 4 bruciatori in acciaio inox da 8,68 kW/h con accensione piezoelettrica
- Illuminazione a Led rossi sui regolatori di temperatura
- Coperchio coibentato in acciaio inox con maniglia e termometro cappa integrato
- Carrello del BBQ in acciaio verniciato a polveri, chiuso su quattro lati, porte frontali inox, quattro ruote girevoli
- Nr. 1 ripiani laterale fisso con fornello potenza 3,22 kW/h e Nr. 1 ripiano fisso
- Garanzia bruciatori 5 anni, Griglie 2 anni, altri componenti 2 anni
- Regolatore di pressione e tubo **NON INCLUSO**
- Porta bombola tipo Resina da 7,5 kg, oppure in acciaio da 10 kg



BBQ		
Codice	Dimensioni [LXPXA]	Peso
<b>140967</b>	128x57,3x115,3 cm	52 kg
IMBALLO		
Dimensioni [LXPXA]		Peso
80x60x74 cm		60 kg

**Char-Broil**  
TRU-INFRARED

**GARANZIA**  
**10**  
**ANNI**

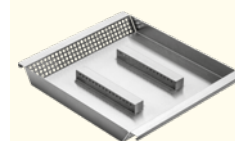


## PROFESSIONAL POWER EDITION 3

### LINEA GAS PROFESSIONAL

- Il corpo del BBQ è in acciaio smaltato porcellanato
- Griglie primo livello TRU-INFRARED in acciaio inox più griglia in ghisa superiore da 61,5x44,50 cm, griglia secondo livello in acciaio smaltata porcellanata da 56x18 cm
- Nr. 3 bruciatori in acciaio inox da 7,48 kW/h con accensione piezoelettrica
- Illuminazione a Led rossi sui regolatori di temperatura
- Coperchio coibentato in acciaio smaltato porcellanato con struttura portante in pressofusione di alluminio, maniglia e termometro cappa integrato
- Carrello del BBQ in acciaio verniciato a polveri, chiuso su quattro lati, porte frontali, quattro ruote girevoli
- Nr. 1 ripiano laterale fisso con fornello infrarossi potenza 3,8 kW/h
- Nr. 1 ripiano fisso
- Garanzia bruciatori 10 anni, Griglie 3 anni, altri componenti 2 anni
- Regolatore di pressione e tubo **NON INCLUSO**
- Porta bombola tipo Resina da 7,5 kg, oppure in acciaio da 10 kg

### OPTIONAL



MADE2MATCH  
PORTA CARBONE  
COD. 140070

**TRASFORMA IL TUO PROFESSIONAL CORE B3 ANCHE A CARBONE  
SEMPLICEMENTE ACQUISTANDO NR 1 COD. 140.070**

BBQ		
Codice	Dimensioni [LXPXA]	Peso
140984	134x54x121 cm	52,3 kg
IMBALLO		
Dimensioni [LXPXA]		Peso
80x60x73 cm		63 kg

**Char-Broil**  
TRU-INFRARED

**GARANZIA**  
**10**  
**ANNI**

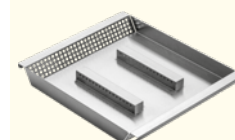


## PROFESSIONAL POWER EDITION 4

### LINEA GAS PROFESSIONAL

- Il corpo del BBQ è in acciaio smaltato porcellanato
- Griglie primo livello TRU-INFRARED in acciaio inox più griglia in ghisa superiore da 77,2x44,50 cm, griglia secondo livello in acciaio smaltata porcellanata da 71x18 cm
- Nr. 4 bruciatori in acciaio inox da 9,39 kW/h con accensione piezoelettrica
- Illuminazione a Led rossi sui regolatori di temperatura
- Coperchio coibentato in acciaio smaltato porcellanato con struttura portante in pressofusione di alluminio, maniglia e termometro cappa integrato
- Carrello del BBQ in acciaio verniciato a polveri, chiuso su quattro lati, porte frontali, quattro ruote girevoli
- Nr. 1 ripiano laterale fisso con fornello infrarossi potenza 3,8 kW/h
- Nr. 1 ripiano fisso
- Garanzia bruciatori 10 anni, Griglie 3 anni, altri componenti 2 anni
- Regolatore di pressione e tubo **NON INCLUSO**
- Porta bombola tipo Resina da 7,5 kg, oppure in acciaio da 10 kg

### OPTIONAL



MADE2MATCH  
PORTA CARBONE  
COD. 140070

**TRASFORMA IL TUO PROFESSIONAL CORE B4 ANCHE A CARBONE  
SEMPLICEMENTE ACQUISTANDO NR 2 COD. 140.070**

BBQ		
Codice	Dimensioni [LXPXA]	Peso
140985	145,5x54x121 cm	61 kg
IMBALLO		
Dimensioni [LXPXA]		Peso
92x76x63 cm		72 kg

**10**  
ANNI  
GARANZIA



## ULTIMATE GRILL 3 FUOCHI

### CUCINA MODULARE DA ESTERNO

- Il corpo del BBQ è in acciaio inox AISI 304
- Griglie primo livello TRU-INFRARED in acciaio inox più griglia in ghisa superiore da 61x43 cm, griglia secondo livello in acciaio smaltata porcellanata da 58x17 cm
- Nr. 3 bruciatori in acciaio inox da 6,6 kW/h con accensione piezoelettrica
- Coperchio coibentato in acciaio inox, maniglia e termometro cappa integrato
- Basamento del BBQ in acciaio verniciato a polveri, chiuso su quattro lati, porte frontali e cassetti inox
- Luci a led integrate
- Garanzia bruciatori 10 anni, griglie 5 anni, altri componenti 2 anni
- Regolatore di pressione e tubo **NON INCLUSO**
- Porta bombola tipo Resina da 7,5 kg, oppure in acciaio da 10 kg



BBQ		
Codice	Dimensioni [LXPXA]	Peso
<b>140906</b>	100,3x67,3x120 cm	96 kg
IMBALLO		
Dimensioni [LXPXA]		Peso
114,1x76x134 cm		119 kg

## ULTIMATE ENTERTAINMENT

### CUCINA MODULARE DA ESTERNO

- Il corpo del banco è in acciaio inox AISI 304 e granito
- Lavandino in acciaio inox e miscelatore per acqua calda e fredda incorporato
- Tagliere integrato nel piano di lavoro
- Ghiacciaia rimovibile
- Portarifiuti integrato con il cassetto scorrevole
- Basamento del banco in acciaio verniciato a polveri, chiuso su quattro lati, porte frontali e cassetti inox



BBQ		
Codice	Dimensioni [LXPXA]	Peso
<b>140905</b>	127x63,5x123,5 cm	92 kg
IMBALLO		
Dimensioni [LXPXA]		Peso
140x76x107,5 cm		130 kg

# ULTIMATE CORNER MODULE

## CUCINA MODULARE DA ESTERNO

- Il corpo del banco è in acciaio inox AISI 304 e granito
- Basamento del banco in acciaio verniciato a polveri, chiuso su quattro lati, porte frontali



BBQ		
Codice	Dimensioni [LXPXA]	Peso
140930	97x55x90 cm	50 kg
IMBALLO		
Dimensioni [LXPXA]		Peso
69x99x110 cm		54 kg



Garanzia  
**5**  
Anni



# EVOLVE ELECTRIC



## ELECTRIC GRILL

- APP per controllo WIFI
- Il corpo del BBQ è in acciaio smaltato porcellanato
- Griglie primo livello in acciaio inox da 57x39 cm
- Nr 2 Resistenze elettriche
- Pannello di controllo digitale
- Pulsante accensione
- Modalità Auto-Clean: dopo aver grigliato, rimuove i residui con la semplice pressione di un pulsante e quindi spegne automaticamente il grill.
- Nr 2 sonde per la misurazione interna del cibo
- Temperatura di esercizio da 90° a 370°
- 2,4 KW/H consumo energia elettrica a massima potenza
- Coperchio in acciaio smaltato porcellanato con maniglia
- Carrello del BBQ in acciaio verniciato a polveri, con apertura ad ante frontale, quattro ruote girevoli
- Presa di corrente Euro - Schuko
- Nr 2 ripiani laterali pieghevoli
- Garanzia resistenza 5 anni, Griglie 2 anni, altri componenti 2 anni



BBQ		
Codice	Dimensioni [LXPXA]	Peso
<b>140993</b>	123,6x57,9x113,7 cm	49,1 kg
IMBALLO		Peso
Dimensioni [LXPXA]		57,5 kg
82x68,5x51 cm		





**5**  
ANNI  
GARANZIA

# SMART-E

## ELECTRIC GRILL



- Il corpo del BBQ è in acciaio smaltato porcellanato
- Griglie primo livello in acciaio inox da 57x39 cm
- Resistenza elettrica a 5 elementi
- Pannello di controllo digitale
- Pulsante accensione
- Modalità Auto-Clean: dopo aver grigliato, rimuove i residui con la semplice pressione di un pulsante e quindi spegne automaticamente il grill.
- Temperatura di esercizio da 90° a 370°
- 2,4 KW/H consumo energia elettrica a massima potenza
- Coperchio in acciaio smaltato porcellanato con maniglia
- Carrello del BBQ in acciaio verniciato a polveri, con apertura ad ante frontale, quattro ruote girevoli
- Presa di corrente Euro - Schuko
- Nr 2 ripiani laterali pieghevoli
- Garanzia resistenza 5 anni, Griglie 2 anni, altri componenti 2 anni

### OPTIONAL



PIASTRA GHISA BBQ  
SMART-E LISCIO-RIGATO  
(L16,6XP38,8XA2,8)

**COD. 140119**



COPERTINA SMART-E  
(L123,5XP57,5XA108)

**COD. 140118**

BBQ		
Codice	Dimensioni [LXPXA]	Peso
140959	121x54,5x114 cm	38,8 kg
IMBALLO		
Dimensioni [LXPXA]		Peso
79,5x71,5x49 cm		50 kg



# KETTLEMAN

## LINEA CARBONE

- Il corpo del BBQ è in acciaio smaltato porcellanato
- Griglia TRU-INFRARED primo livello in acciaio smaltato porcellanato Ø 52 cm
- Coperchio in acciaio smaltato porcellanato con maniglia e termometro cappa integrato
- Carrello del BBQ in acciaio verniciato a polveri, con ruote
- Garanzia componenti 2 anni



BBQ		
Codice	Dimensioni [LXPXA]	Peso
140756	66x66x99 cm	18,2 kg
IMBALLO		
Dimensioni [LXPXA]		Peso
75x65x37 cm		22 kg

# ACCESSORI

## STRUMENTI DI COTTURA



PINZA PREMIUM L 36  
COD. 140584



PINZA TONG L 41  
COD. 140586



SPATOLA PREMIUM L 44  
COD. 140597



FORCHETTONE PREMIUM L 44  
COD. 140598



SET UTENSILI 2 PEZZI PREMIUM  
COD. 140543



FORBICE PER CARNE  
COD. 140024



SIRINGA PER MARINATE  
COD. 140529



KIT 4 TERMOMETRI BISTECCA  
COD. 140546



TERMOMETRO DIGITALE  
INSTANTANEO  
COD. 140537

## STRUMENTI DI PULIZIA



SPAZZOLA PULIZIA (PROMO)  
COD. 140789



SPAZZOLA TRIANGOLARE  
COD. 140001



SPAZZOLA CON TESTINA  
INTERCambiabile  
COD. 140533



TESTINA INTERCambiabile PER  
SPAZZOLA  
COD. 140534



DETERGENTE BBQ  
COD. 140039



DETERGENTE GRIGLIE DI  
COTTURA  
COD. 140040

## TESSILI



GUANTI IN PELLE PER BBQ  
COD. 140518

# ACCESSORI

## PIZZA E BAKING



PIETRA PIZZA TONDA Ø 38XA 1,2  
**COD. 140574**

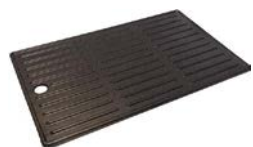


PIETRA PIZZA TONDA + PALA IN LEGNO Ø 38XA 1,2  
**COD. 140513**



PIETRA PIZZA RETT. L40XP35XA1,2 + PALA IN LEGNO  
**COD. 140787**

## PIASTRE E PADELLE



PIASTRA GHISA BBQ 4 FUOCHI LISCIO-RIGATO (L26XP44XA1)  
**COD. 140007**



PIASTRA GHISA BBQ 3 FUOCHI LISCIO-RIGATO (L21XP44XA1)  
**COD. 140008**



PIASTRA GHISA BBQ 2 FUOCHI LISCIO-RIGATO (L24XP44XA1)  
**COD. 140012**



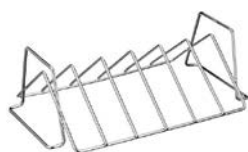
VASSOIO + TAGLIERE IN LEGNO (L24XP43XA9)  
**COD. 140014**



GRIGLIA INOX PER VERDURE E PESCE (L22XP43XA5)  
**COD. 140015**



CESTELLO COTTURE VERDURE (L26XP16XA7)  
**COD. 140016**



SUPPORTO ARROSTO O COSTINE (L21XP35XA12)  
**COD. 140017**



SUPPORTO PER POLLO (L17XP16XA7)  
**COD. 140018**



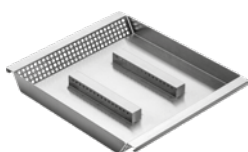
VASSOIO RIGATO E FORATO IN INOX (L34XP24XA2)  
**COD. 140582**



VASSOIO MONOUSO ALLUMINIO (L21XP15XA3)  
**COD. 140556**



VASSOIO MONOUSO ALLUMINIO (L33XP26XA6)  
**COD. 140557**



MADE2MATCH VASSOIO CARBONE PER PROFESSIONAL 3-4 FUOCHI  
**COD. 140070**

# ACCESSORI

## ACCESSORI BBQ



GIRARROSTO BBQ UNIVERSALE  
COD. 140550



PORTAUTENSILI MAGNETICO  
COD. 140760

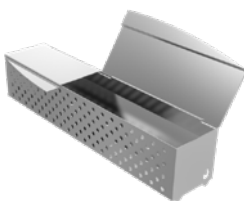


TUBO E REGOLATORE GAS GPL  
COD. TR002

## AFFUMICATURA



BOX PER AFFUMICARE IN GHISA  
(L20XP13XA3.5)  
COD. 140551



MADE2MATCH BOX PER AFFUMI-  
CARE IN ACCIAIO INOX  
COD. 140071



CHIPS DI LEGNO HICKORY  
COD. 140553



CHIPS DI LEGNO MESQUITE  
COD. 140554



CHIPS DI LEGNO APPLE  
COD. 140555

## COVERS



COPERTINA STANDARD 2 F.  
(L132XP58XA110)  
COD. 140384



COPERTINA STANDARD 3/4 F.  
(L158XP61XA107)  
COD. 140766



COPERTINA EXTRA LARGE F.  
(L183XP62XA107)  
COD. 140385



COPERTINA HIGHLAND SMOKER  
COD. 140505



COPERTINA KETTLEMAN  
COD. 140759



COPERTINA ALL STAR  
COD. 140388



COPERTINA ULTIMATE  
ENTERTAINMENT  
COD. 140382



COPERTINA ULTIMATE GRILL 3  
FUOCHI  
COD. 140383





# SERVIZIO ASSISTENZA HOTBRANDS

La sfida del secolo è ora riuscire ad avere un servizio assistenza degno di questo nome, altrimenti la battaglia sul prezzo verrà sempre vinta dai grandi marketplace come Amazon, Ebay, ManoMano, Aliexpress etc.etc.etc.

**HOTBRANDS** lavora con un magazzino dedicato ai ricambi, e una logistica che gestisce le spedizioni del prodotto finito, l'assistenza è sempre e comunque dipendente dalle case madri e dai contoterzisti che le riforniscono ma **HOTBRANDS** cerca di avere nel limite del possibile tutti i ricambi più richiesti sempre in pronta consegna. L'assistenza dei prodotti a catalogo è affidata al servizio ricambi interno **HOTBRANDS** a meno che il rivenditore non decida di avere uno stock a suo magazzino e diventare **Service Partner Hotbrands**.

Per essere **Service Partner Hotbrands**, il rivenditore deve impegnarsi con un ordine in fase di stagionale dei ricambi più richiesti, questo permette di accelerare i tempi di evasione prodotto e di servizio con il consumatore finale, e soprattutto evita le lungaggini di invio e-mail, immagini, e tempi di evasione interminabili se il ricambio non è disponibile ... Il commerciante che intende aderire al servizio **Service Partner Hotbrands**, può inoltre continuare ad approvvigionarsi di ricambistica durante l'anno e continuare a dare il servizio assistenza al cliente finale.

Per i prodotti in garanzia e attivare la stessa, il consumatore finale deve presentare assieme alle immagini del difetto, anche una prova d'acquisto (scontrino, Fattura), e inviare il tutto al servizio assistenza, in questo modo ci attiviamo per fornire a titolo gratuito il pezzo in sostituzione.

I clienti che non aderiscono al servizio **Service Partner Hotbrands**, devono comunicare al cliente finale che ha bisogno di assistenza in garanzia o a pagamento i seguenti recapiti, inviando immagini, prova d'acquisto e una breve descrizione del difetto riscontrato:

**Mail:** [assistenza@hotbrands.it](mailto:assistenza@hotbrands.it)  
**Telefono:** 328.15.89.353

**N.B.** le richieste che perverranno in primavera potrebbero subire ritardi per l'alto volume di assistenze.

[www.hotbrands.it](http://www.hotbrands.it)

Distributore Autorizzato

Via Torino, 17 - 10077 San Maurizio Canavese (TO)