



AKOS



CAMINI A GAS

INDICE GENERALE

Esperienza e garanzia	pagina 5
Efficienza e design	pagina 7
Comfort e risparmio	pagina 9
Praticità e versatilità	pagina 10
Il bruciatore a doppio stadio	pagina 11
Sicurezza e tecnologia	pagina 12
Semplicità e calore	pagina 13

Panoramica della gamma	pagina 14
-------------------------------	------------------

CAMINI FRONTALI	pagina 18
Mercury XS 70	pagina 19
Mercury SH 80	pagina 19
Mercury M 100	pagina 20
Mercury L 120	pagina 20
Mercury LH 120	pagina 23
Mercury XL 150	pagina 23
Mercury XLH 150	pagina 24
Mercury XLH2 150	pagina 24
Mercury XLG 170	pagina 27
Mercury XXL 200	pagina 27
Mercury XXQ 240	pagina 28

CAMINI FRONTALI QUADRI	pagina 30
SQ 60	pagina 31
SQ 80	pagina 31
SQ 100	pagina 32

CAMINI ANGOLARI	pagina 34
Uranus XS 70	pagina 35
Uranus SH 80	pagina 35
Uranus M 100	pagina 36
Uranus L 120	pagina 36
Uranus LH 120	pagina 39
Uranus XL 150	pagina 39
Uranus XLH 150	pagina 40
Uranus XLH2 150	pagina 40
Uranus XLG 170	pagina 43
Uranus XXL 200	pagina 43
Uranus XXQ 240	pagina 44

CAMINI TRIFACCIALI	pagina 46
Meridian XS 70	pagina 47
Meridian SH 80	pagina 47
Meridian M 100	pagina 48
Meridian L 120	pagina 48
Meridian LH 120	pagina 51
Meridian XL 150	pagina 51
Meridian XLH 150	pagina 52
Meridian XLH2 150	pagina 52
Meridian XLG 170	pagina 53
Meridian XXL 200	pagina 53
Meridian XXQ 240	pagina 54

CAMINI BIFACCIALI	pagina 56
Gemini SH 80	pagina 57
Gemini M 100	pagina 57
Gemini L 120	pagina 58
Gemini XL 150	pagina 58
Gemini XLG 170	pagina 61
Gemini XXL 200	pagina 61

CAMINI PENISOLA	pagina 62
Eros SH 80	pagina 63
Eros M 100	pagina 63
Eros L 120	pagina 64
Eros XL 150	pagina 64
Eros XLG 170	pagina 67
Eros XXL 200	pagina 67

Modelli nelle foto di copertina:
 - anteriore: modello Mercury XXL 200
 - posteriore: modello Uranus XL 150 destro

(in foto modello Uranus SH 80 destro)



ESPERIENZA E GARANZIA

La collezione di caminetti a gas Akos è stata progettata nel rispetto dell'ambiente, implementando un processo di combustione del gas naturale «Metano» o propano «GPL» tra i più puliti del settore.

Lo scopo del team Akos è di offrire prodotti di qualità mettendo in campo il meglio che oggi l'industria polacca è in grado di offrire nell'intero mercato europeo adottando sempre una progettazione eco-sostenibile, che fa uso di materie prime di ottima qualità, adottando processi produttivi efficienti e di ultima generazione.

La tecnologia dei bruciatori applicata in tutti i modelli Akos è stata brevettata dal fondatore Albert Sason, che ha un'esperienza di 25 anni nella progettazione, costruzione e creazione di caminetti a gas.





EFFICIENZA E DESIGN

A

La classe energetica dei Camini Akos è di Tipo A, quindi utilizzabili come vero elemento riscaldante con un effetto fiamma estremamente realistico in ogni modello, misura e forma, con un rendimento sempre superiore all'84%.

I caminetti a gas Akos sono stati pensati per realizzare decorazioni originali e arredare ambienti dal design minimalista, moderno e classico, consentendo di soddisfare ogni esigenza estetica con una soluzione economicamente alla portata di tutti.

Il piano fuoco dei caminetti Akos può essere personalizzato con decorazioni composte da ceppi ceramici estremamente realistici e di alta qualità, con ciottoli di sasso bianco o pietra di basalto, senza applicazione di costi aggiuntivi.





(in foto modello Uranus LH2 150 destro)



COMFORT E RISPARMIO

Il telecomando termostatico programmabile permette la rilevazione della temperatura ambiente, consentendo di regolare l'intensità del fuoco secondo le necessità di comfort dell'utente e l'impostazione delle fasce orarie di funzionamento.

Premendo un semplice pulsante sul telecomando è possibile selezionare il funzionamento del bruciatore con uno stadio, per una lenta diffusione del calore con il minimo consumo di gas, oppure attivare il secondo stadio per raddoppiare la potenza di fuoco.

Dal telecomando è inoltre possibile attivare la modalità Eco, a risparmio energetico, che consente di impostare differenti percentuali di riduzione del consumo di gas comprese tra il 10% e il 45%. Questa modalità permette di godere dell'immagine di una fiamma realistica che cambia di dimensione ad intervalli di tempo casuali, come avviene in un vero fuoco a legna.

La funzione On-Demand Pilot elimina il consumo di energia durante l'inattività prolungata dell'apparecchio spegnendo automaticamente la fiamma pilota.



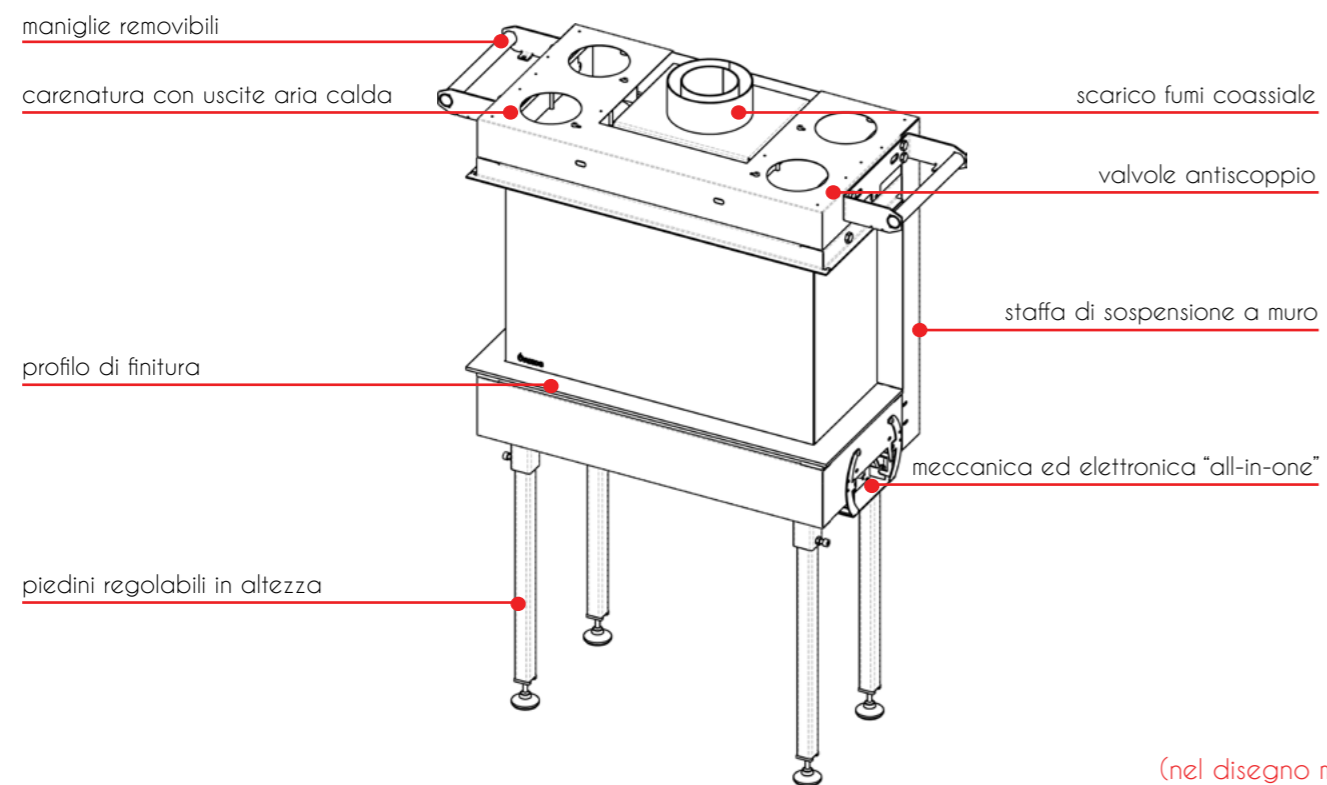


PRATICITA' E VERSATILITA'

Ogni progetto sviluppato dagli ingegneri Akos ha sempre come primo obiettivo realizzare un caminetto a gas ad alta efficienza da utilizzare con semplicità, in totale sicurezza e con il minimo consumo di combustibile.

La diffusione del calore nei caminetti a gas Akos avviene in parte per effetto radiante attraverso il vetro e in parte per convezione naturale dell'aria calda generata dal corpo focolare, immessa nell'ambiente per mezzo di una carenatura preinstallata e collegata a tubazioni di aria calda per diffondere il calore con la massima efficacia e in pochi minuti dopo l'accensione.

Tutti i caminetti Akos sono stati progettati per risolvere le problematiche di posa più comuni, consentendo un'installazione standard con piedi regolabili in altezza, o sospeso a parete utilizzando una robusta staffa di fissaggio a muro, sempre inclusa in ogni apparecchio.



(nel disegno modello Meridian XS 70)



IL BRUCIATORE A DOPPIO STADIO

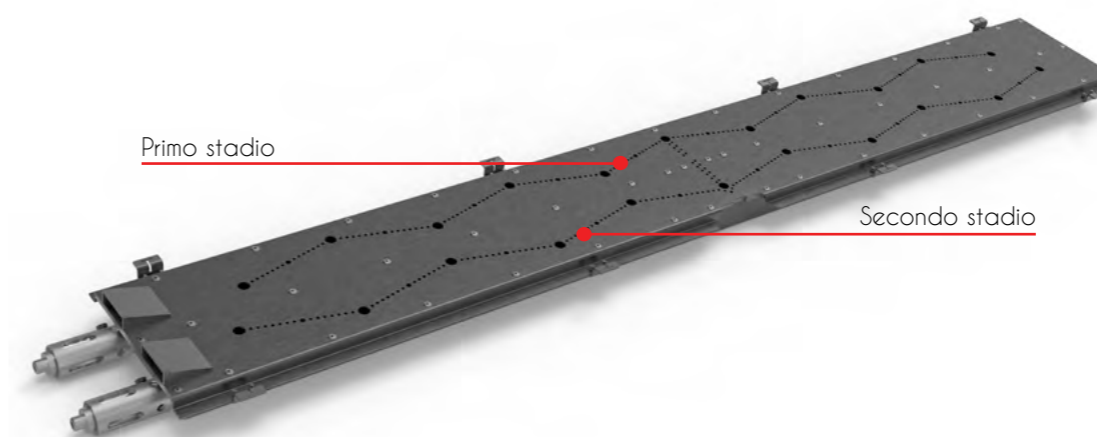
Il bruciatore lineare a gas a doppio stadio, brevettato da Akos, ha una tripla entrata di ossigeno che permette di ottenere sempre una fiamma perfetta.

L'intera collezione Akos utilizza questo bruciatore, offrendo la più alta efficienza di riscaldamento che oggi un camino a gas può sviluppare, riducendo notevolmente il consumo di gas rispetto alle soluzioni normalmente proposte nel mercato.

- Funzionamento con 1° stadio attivo: fiamme tenui però efficaci per una lenta diffusione del calore con una modulazione molto precisa della potenza di fuoco, per il minimo consumo di gas;
- Funzionamento con 1° e 2° stadio attivi: consente di raddoppiare la potenza e l'intensità di fuoco per ottenere in pochi minuti la massima efficacia di riscaldamento e fiamme esuberanti.

In tutte le condizioni di funzionamento, dalla potenza minima ad un solo stadio, fino alla potenza massima con primo e secondo stadio attivi, che si impieghi gas METANO o GPL, le fiamme sono le stesse di un vero fuoco a legna, con una combustione sempre completa e un vetro incredibilmente pulito.

La garanzia del bruciatore Akos è di 10 anni per tutti i tipi di gas approvati dall'European Standards Institute.



1° stadio	
minimo	massimo
1° e 2° stadio	
minimo	massimo

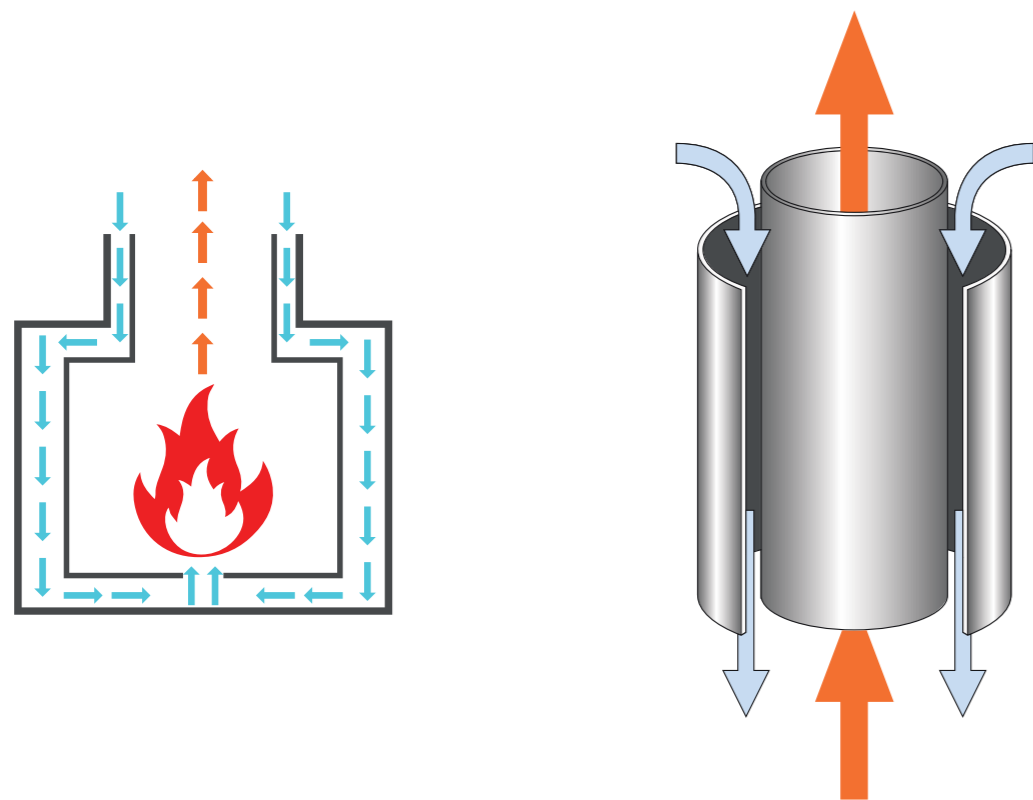




SICUREZZA E TECNOLOGIA

I caminetti a gas Akos sono ermetici e pensati anche per l'utilizzo nelle abitazioni più coibentate. Le camere di combustione sono di tipo C con sistema integrato a flusso bilanciato che non preleva aria dall'interno della casa, con un tubo di scarico fumi che scorre in modo coassiale all'interno del tubo di arrivo dell'aria comburente, rendendo l'apparecchio sicuro ed efficiente in tutte le condizioni di utilizzo, anche in presenza di sistemi di Ventilazione Meccanica Controllata VMC.

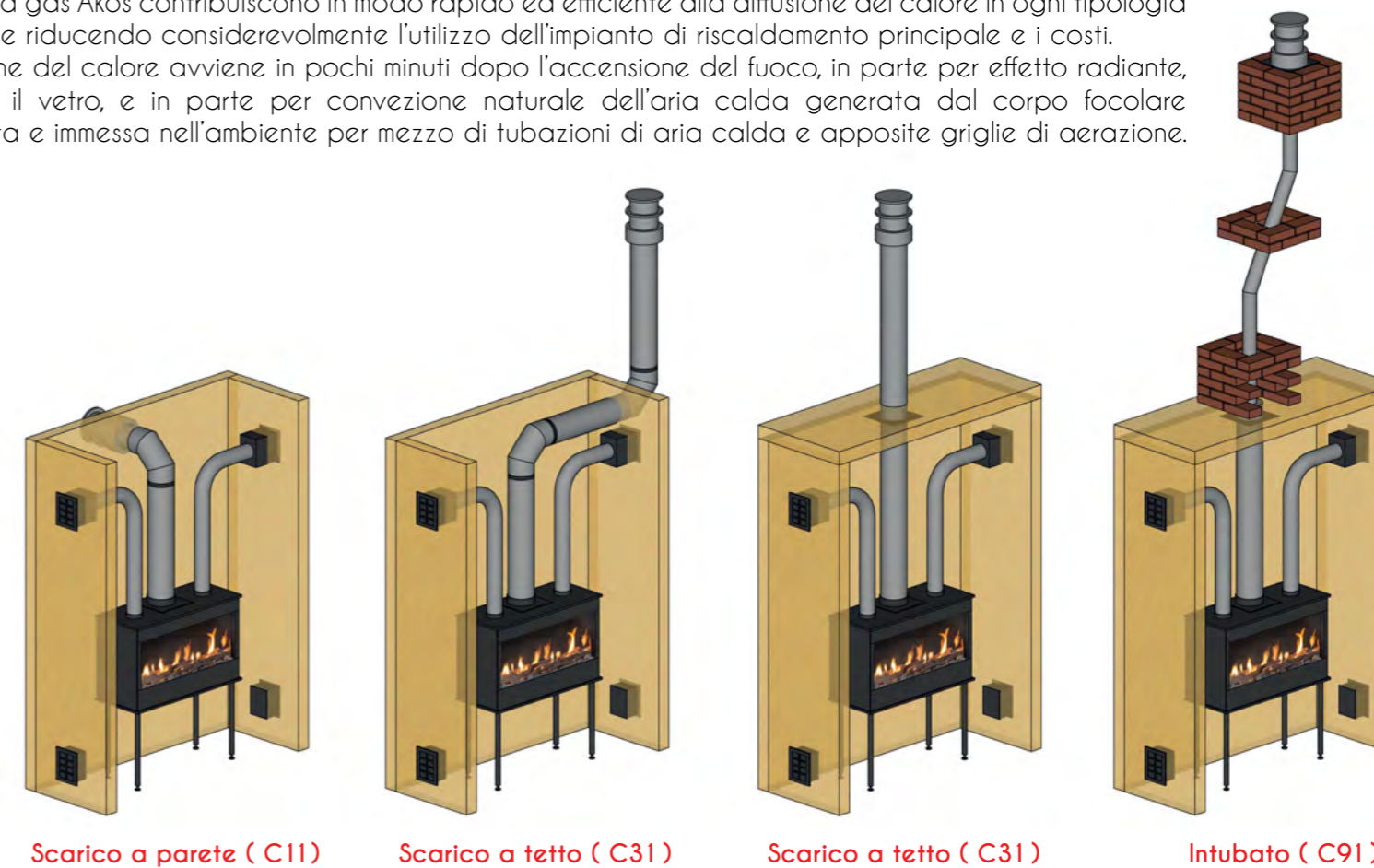
Ogni caminetto a gas Akos è dotato di sensori di sicurezza e sorveglianza del fuoco integrati con un sistema elettronico di controllo molto affidabile e sempre attivo, che rende l'apparecchio sicuro ed efficiente in tutte le condizioni di utilizzo.



SEMPLICITA' E CALORE

Tutti i modelli Akos sono dotati di certificazione CE per collegamento del tubo coassiale "fumi/aria" con la massima flessibilità di installazione, con terminale di scarico a tetto (C31), a parete (C11) o intubato (C91). Ciò consente di ricorrere a molteplici tipologie di installazione, che non sono possibili con altri dispositivi a gas convenzionali, anche molto articolate con attraversamenti di tratti orizzontali e l'applicazione di curve.

I caminetti a gas Akos contribuiscono in modo rapido ed efficiente alla diffusione del calore in ogni tipologia di ambiente riducendo considerevolmente l'utilizzo dell'impianto di riscaldamento principale e i costi. La diffusione del calore avviene in pochi minuti dopo l'accensione del fuoco, in parte per effetto radiante, attraverso il vetro, e in parte per convezione naturale dell'aria calda generata dal corpo focolare convogliata e immessa nell'ambiente per mezzo di tubazioni di aria calda e apposite griglie di aerazione.




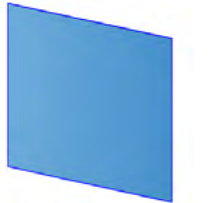
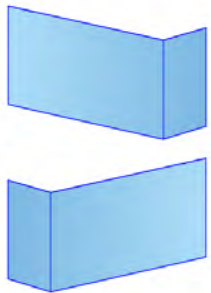
Scarico a parete (C11)

Scarico a tetto (C31)

Scarico a tetto (C31)

Intubato (C91)

PANORAMICA DELLA GAMMA - Camini Frontali, Frontali Quadri, Angolari (destra o sinistra)

TIPOLOGIA CAMINO	ALTEZZA VETRO	TAGLIA 60	TAGLIA 70	TAGLIA 80	TAGLIA 100
FRONTALE (Mercury) 	40 cm		MERCURY XS 70 <i>visione del fuoco 56,5 x 40</i> (maggiori dettagli a pag. 19)		MERCURY M 100 <i>visione del fuoco 86,5 x 40</i> (maggiori dettagli a pag. 20)
	50 cm				
	60 cm			MERCURY SH 80 <i>visione del fuoco 81 x 61,5</i> (maggiori dettagli a pag. 19)	
	80 cm				
FRONTALE QUADRO (Sa) 	60 cm	SQ 60 <i>visione del fuoco 56,5 x 56,5</i> (maggiori dettagli a pag. 31)			
	80 cm		SQ 80 <i>visione del fuoco 76,5 x 76,5</i> (maggiori dettagli a pag. 31)		
	100 cm			SQ 100 <i>visione del fuoco 96,5 x 96,5</i> (maggiori dettagli a pag. 32)	
ANGOLARE (Uranus) 	40 cm		URANUS XS 70 <i>visione del fuoco 59,5 x 40 x 24</i> (maggiori dettagli a pag. 35)		URANUS M 100 <i>visione del fuoco 89,5 x 40 x 24</i> (maggiori dettagli a pag. 36)
	50 cm				
	60 cm			URANUS SH 80 <i>visione del fuoco 84 x 61,5 x 24</i> (maggiori dettagli a pag. 35)	
	80 cm				

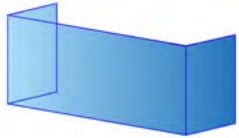
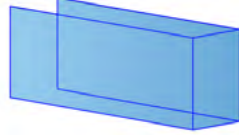
Dimensioni visione del fuoco espresse in cm. Larghezza x altezza x profondità (profondità per angolari, trifacciali e penisola).



TAGLIA 120	TAGLIA 150	TAGLIA 170	TAGLIA 200	TAGLIA 240
MERCURY L 120 <i>visione del fuoco 106,5 x 40</i> (maggiori dettagli a pag. 20)	MERCURY XL 150 <i>visione del fuoco 136,5 x 40</i> (maggiori dettagli a pag. 23)	MERCURY XLG 170 <i>visione del fuoco 156,5 x 40</i> (maggiori dettagli a pag. 27)	MERCURY XXL 200 <i>visione del fuoco 186,5 x 40</i> (maggiori dettagli a pag. 27)	
				MERCURY XXQ 240 <i>visione del fuoco 236,5 x 50</i> (maggiori dettagli a pag. 28)
MERCURY LH 120 <i>visione del fuoco 106,5 x 61,5</i> (maggiori dettagli a pag. 23)	MERCURY XLH 150 <i>visione del fuoco 136,5 x 61,5</i> (maggiori dettagli a pag. 24)			
	MERCURY XL H2 150 <i>visione del fuoco 136,5 x 80</i> (maggiori dettagli a pag. 24)			
URANUS L 120 <i>visione del fuoco 109,5 x 40 x 24</i> (maggiori dettagli a pag. 36)	URANUS XL 150 <i>visione del fuoco 139,5 x 40 x 24</i> (maggiori dettagli a pag. 39)	URANUS XLG 170 <i>visione del fuoco 159,5 x 40 x 24</i> (maggiori dettagli a pag. 43)	URANUS XXL 200 <i>visione del fuoco 189,5 x 40 x 24</i> (maggiori dettagli a pag. 43)	
				URANUS XXQ 240 <i>visione del fuoco 239,5 x 50 x 24</i> (maggiori dettagli a pag. 44)
URANUS LH 120 <i>visione del fuoco 109,5 x 61,5 x 24</i> (maggiori dettagli a pag. 39)	URANUS XLH 150 <i>visione del fuoco 139,5 x 61,5 x 24</i> (maggiori dettagli a pag. 40)			
	URANUS XLH2 150 <i>visione del fuoco 139,5 x 80 x 24</i> (maggiori dettagli a pag. 40)			



PANORAMICA DELLA GAMMA - Trifacciali, Bifacciali, Penisola (room divider)

TIPOLOGIA CAMINO	ALTEZZA VETRO	TAGLIA 60	TAGLIA 70	TAGLIA 80	TAGLIA 100
TRIFACCIALE (Meridian) 	40 cm		MERIDIAN XS 70 <i>visione del fuoco 62,5 x 40 x 24</i> (maggiori dettagli a pag. 47)		MERIDIAN M 100 <i>visione del fuoco 92,5 x 40 x 24</i> (maggiori dettagli a pag. 48)
	50 cm				
	60 cm			MERIDIAN SH 80 <i>visione del fuoco 87 x 61,5 x 24</i> (maggiori dettagli a pag. 47)	
	80 cm				
BIFACCIALE (Gemini) 	40 cm				GEMINI M 100 <i>visione del fuoco 88,5 x 40</i> (maggiori dettagli a pag. 57)
	60 cm			GEMINI SH 80 <i>visione del fuoco 83 x 61,5</i> (maggiori dettagli a pag. 57)	
PENISOLA (Eros) 	40 cm				EROS M 100 <i>visione del fuoco 90,5 x 40 x 41</i> (maggiori dettagli a pag. 63)
	60 cm			EROS SH 80 <i>visione del fuoco 85 x 61,5 x 41</i> (maggiori dettagli a pag. 63)	

TAGLIA 120	TAGLIA 150	TAGLIA 170	TAGLIA 200	TAGLIA 240
MERIDIAN L 120 <i>visione del fuoco 112,5 x 40 x 24</i> (maggiori dettagli a pag. 48)	MERIDIAN XL 150 <i>visione del fuoco 142,5 x 40 x 24</i> (maggiori dettagli a pag. 51)	MERIDIAN XLG 170 <i>visione del fuoco 162,5 x 40 x 24</i> (maggiori dettagli a pag. 53)	MERIDIAN XXL 200 <i>visione del fuoco 192,5 x 40 x 24</i> (maggiori dettagli a pag. 53)	
				MERIDIAN XXQ 240 <i>visione del fuoco 242,5 x 50 x 24</i> (maggiori dettagli a pag. 54)
MERIDIAN LH 120 <i>visione del fuoco 112,5 x 61,5 x 24</i> (maggiori dettagli a pag. 51)	MERIDIAN XLH 150 <i>visione del fuoco 142,5 x 61,5 x 24</i> (maggiori dettagli a pag. 52)			
	MERIDIAN XLH2 150 <i>visione del fuoco 142,5 x 80 x 24</i> (maggiori dettagli a pag. 52)			
GEMINI L 120 <i>visione del fuoco 108,5 x 40</i> (maggiori dettagli a pag. 58)	GEMINI XL 150 <i>visione del fuoco 138,5 x 40</i> (maggiori dettagli a pag. 58)	GEMINI XLG 170 <i>visione del fuoco 158,5 x 40</i> (maggiori dettagli a pag. 61)	GEMINI XXL 200 <i>visione del fuoco 188,5 x 40</i> (maggiori dettagli a pag. 61)	
EROS L 120 <i>visione del fuoco 110,5 x 40 x 41</i> (maggiori dettagli a pag. 64)	EROS XL 150 <i>visione del fuoco 140,5 x 40 x 41</i> (maggiori dettagli a pag. 64)	EROS XLG 170 <i>visione del fuoco 160,5 x 40 x 41</i> (maggiori dettagli a pag. 67)	EROS XXL 200 <i>visione del fuoco 190,5 x 40 x 41</i> (maggiori dettagli a pag. 67)	

Dimensioni visione del fuoco espresse in cm. Larghezza x altezza x profondità (profondità per angolari, trifacciali e penisola).



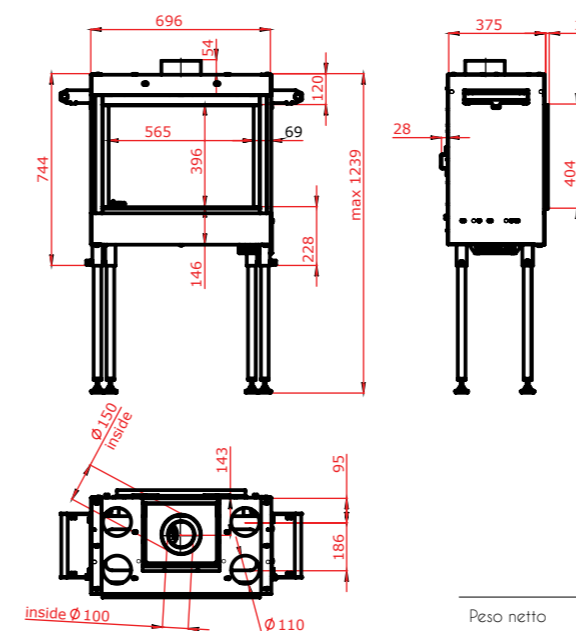
CAMINI FRONTALI - serie MERCURY



Mercury SH 80

Mercury XS 70

Cod. NV70-F1	Metano (G20)		GPL (G31)	
Vista vetro frontale netta (L x H)	56,5 x 40 cm			
Potenza min-max 1° stadio	1,3 kW	3,1 kW	1,3 kW	4,2 kW
Potenza min-max 1° e 2° stadio	2,5 kW	6,2 kW	2,5 kW	8,4 kW
Rendimento	84%		80%	
Canna fumaria coassiale	diam. 100/150 mm			
Efficienza Energetica	A			



Peso netto	101 Kg
Peso imballato	131 Kg
Dimensione imballo (LxHxP)	97 x 100 x 56 cm

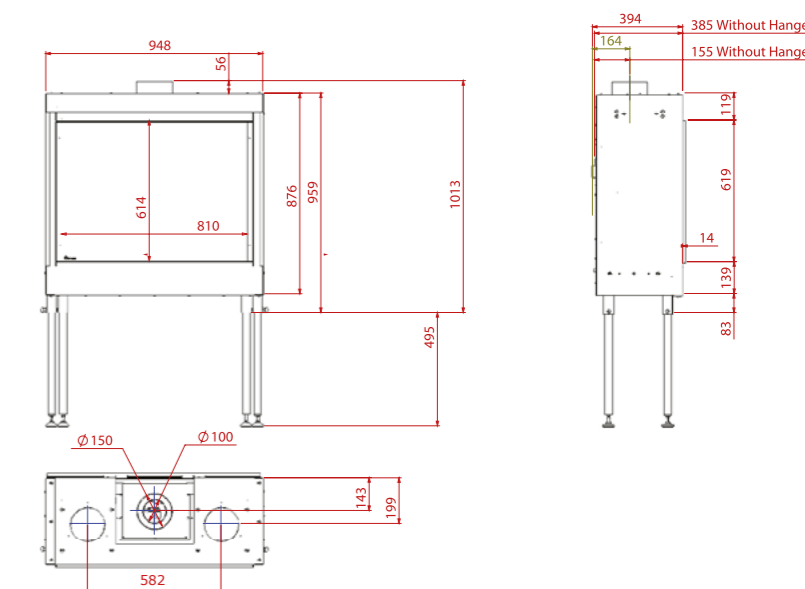
Dotazione camini:

- BRUCIATORE LINEARE A DOPPIO STADIO ad alta efficienza, funzionante a METANO G20 o GPL G31 (da specificare in fase d'ordine);
- Certificazione CE per collegamento tubo coassiale "fumi/aria" con terminale di scarico a tetto (C31) a parete (C11) o intubato (C91) - apparato ermetico a flusso bilanciato di tipo C;
- Decorazione piano fuoco con ceppi ceramici di alta qualità (sassi bianchi o pietra di basalto a richiesta in fase d'ordine senza sovrapprezzo);
- Carenatura con uscite aria calda per convezione naturale, piedini alti regolabili e staffa di sospensione a muro;
- Telecomando termostatico con cronotermostato e selezione dei 2 stadi del bruciatore;
- Funzionamento indipendente da presa elettrica, con batterie (alimentatore da 220 V opzionale);
- Diametro allacciamento del gas 3/8".



Mercury SH 80

Cod. NV080-F1	Metano (G20)		GPL (G31)	
Vista vetro frontale netta (L x H)	81 x 61,5 cm			
Potenza min-max 1° stadio	1,2 kW	5 kW	1,2 kW	4,6 kW
Potenza min-max 1° e 2° stadio	2,3 kW	10 kW	2,3 kW	9,2 kW
Rendimento	84%		84%	
Canna fumaria coassiale	diam. 100/150 mm			
Efficienza Energetica	A			

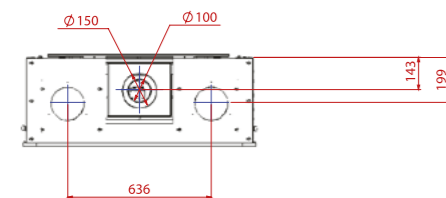
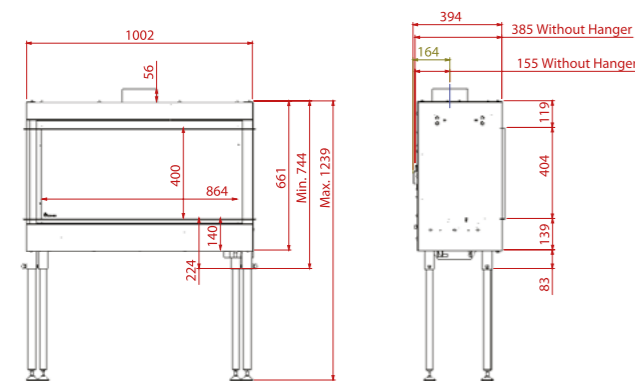


Peso netto	112 Kg
Peso imballato	145 Kg
Dimensione imballo (LxHxP)	113 x 165 x 69 cm



Mercury M 100

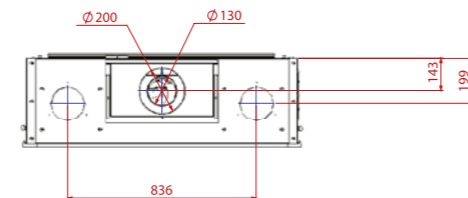
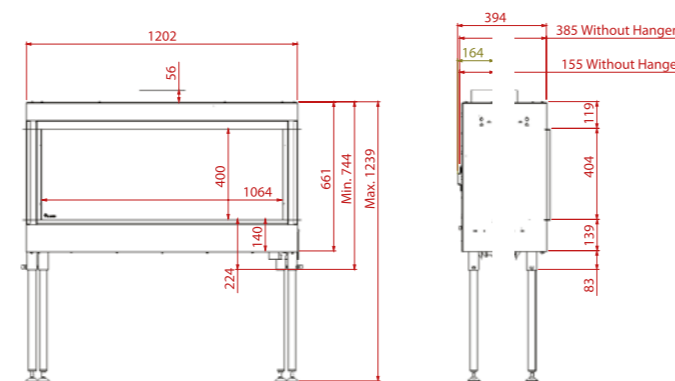
Cod. NV 100-F1	Metano (G20)		GPL (G31)	
Vista vetro frontale netta (L x H)	86,5 x 40 cm			
Potenza min-max 1° stadio	1,2 kW	4 kW	1,2 kW	3,9 kW
Potenza min-max 1° e 2° stadio	2,4 kW	8 kW	2,4 kW	7,9 kW
Rendimento	84%		84%	
Canna fumaria coassiale	diam. 100/150 mm			
Efficienza Energetica	A			



Peso netto	100 Kg
Peso imballato	132 Kg
Dimensione imballo (LxHxP)	125 x 106 x 61 cm

Mercury L 120

Cod. NV 120-F1	Metano (G20)		GPL (G31)	
Vista vetro frontale netta (L x H)	106,5 x 40 cm			
Potenza min-max 1° stadio	1,3 kW	4,2 kW	1,3 kW	4,2 kW
Potenza min-max 1° e 2° stadio	2,5 kW	8,4 kW	2,5 kW	8,4 kW
Rendimento	84%		84%	
Canna fumaria coassiale	diam. 130/200 mm			
Efficienza Energetica	A			



Peso netto	114 Kg
Peso imballato	149 Kg
Dimensione imballo (LxHxP)	145 x 106 x 62 cm

Dotazione camini:

- BRUCIATORE LINEARE A DOPPIO STADIO ad alta efficienza, funzionante a METANO G20 o GPL G31 (da specificare in fase d'ordine);
- Certificazione CE per collegamento tubo coassiale "fumi/aria" con terminale di scarico a tetto (C31) a parete (C11) o intubato (C91) - apparato ermetico a flusso bilanciato di tipo C;
- Decorazione piano fuoco con ceppi ceramici di alta qualità (sassi bianchi o pietra di basalto a richiesta in fase d'ordine senza sovrapprezzo);
- Carenatura con uscite aria calda per convezione naturale, piedini alti regolabili e staffa di sospensione a muro;
- Telecomando termostatico con cronotermostato e selezione dei 2 stadi del bruciatore;
- Funzionamento indipendente da presa elettrica, con batterie (alimentatore da 220 V opzionale);
- Diametro allacciamento del gas 3/8".



MERCURY M 100

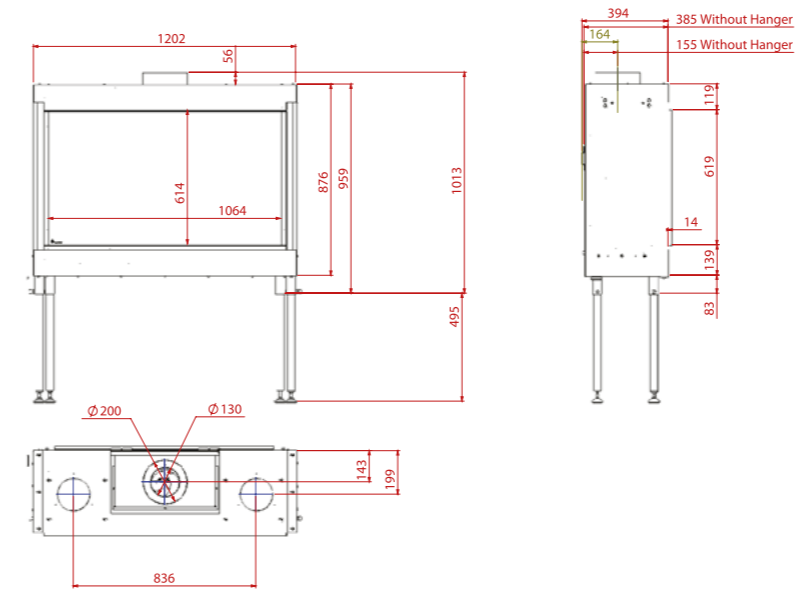




MERCURY XL 150

Mercury LH 120

Cod. NV120-H1-F1	Metano (G20)		GPL (G31)	
Vista vetro frontale netta (L x H)	106,5 x 61,4 cm			
Potenza min-max 1° stadio	1,3 kW	4,2 kW	1,3 kW	4,2 kW
Potenza min-max 1° e 2° stadio	2,5 kW	8,4 kW	2,5 kW	8,4 kW
Rendimento	84%		84%	
Canna fumaria coassiale	diam. 130/200 mm			
Efficienza Energetica	A			



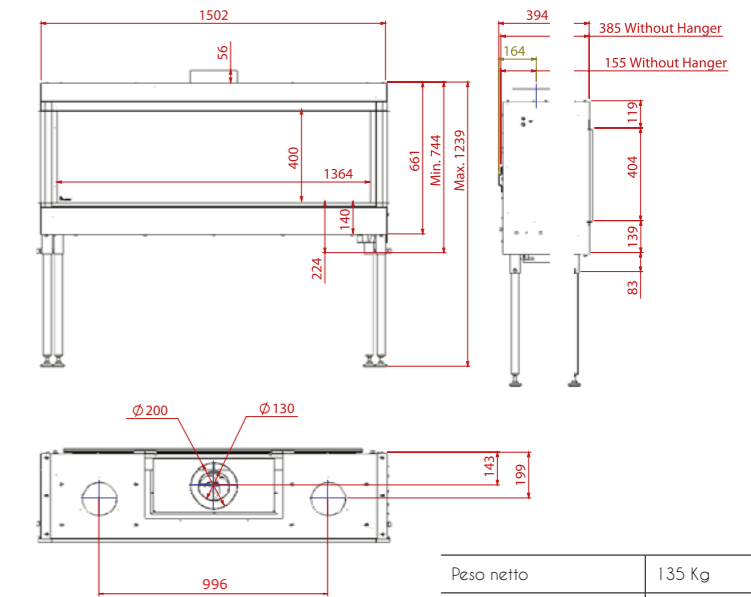
Dotazione camini:

- BRUCIATORE LINEARE A DOPPIO STADIO ad alta efficienza, funzionante a METANO G20 o GPL G31 (da specificare in fase d'ordine);
- Certificazione CE per collegamento tubo coassiale "fumi/aria" con terminale di scarico a tetto (C31) a parete (C11) o intubato (C91) - apparato ermetico a flusso bilanciato di tipo C;
- Decorazione piano fuoco con ceppi ceramici di alta qualità (sassi bianchi o pietra di basalto a richiesta in fase d'ordine senza sovrapprezzo);
- Carenatura con uscite aria calda per convezione naturale, piedini alti regolabili e staffa di sospensione a muro;
- Telecomando termostatico con cronotermostato e selezione dei 2 stadi del bruciatore;
- Funzionamento indipendente da presa elettrica, con batterie (alimentatore da 220 V opzionale);
- Diametro allacciamento del gas 3/8".



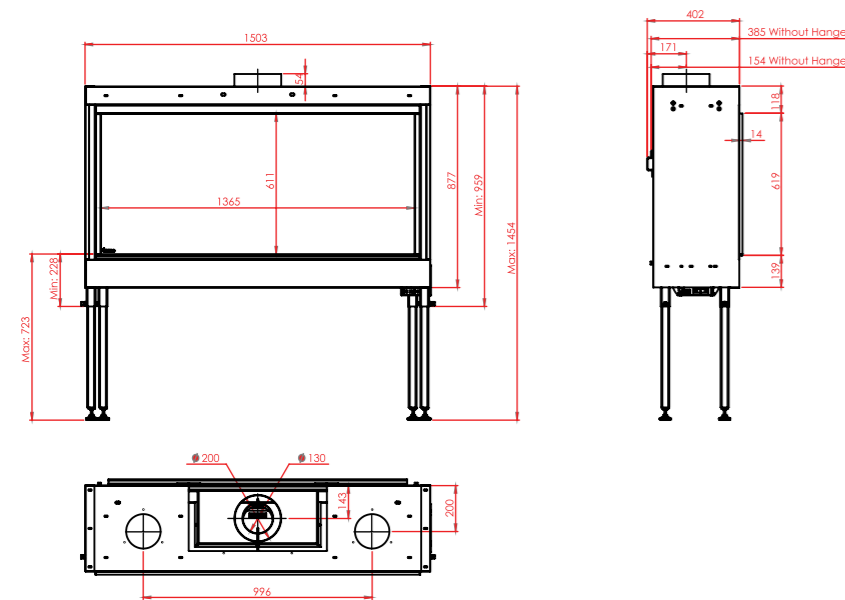
Mercury XL 150

Cod. NV150-F1	Metano (G20)		GPL (G31)	
Vista vetro frontale netta (L x H)	136,5 x 40 cm			
Potenza min-max 1° stadio	1,5 kW	5 kW	1,2 kW	4,2 kW
Potenza min-max 1° e 2° stadio	3 kW	10 kW	2,4 kW	8,4 Kw
Rendimento	84%		84%	
Canna fumaria coassiale	diam. 130/200 mm			
Efficienza Energetica	A			



Mercury XLH 150

Cod. NV 150-H1-F1	Metano (G20)		GPL (G31)	
Vista vetro frontale netta (L x H)	136,5 x 61,5 cm			
Potenza min-max 1° stadio	1,5 kW	5 kW	1,2 kW	4,2 kW
Potenza min-max 1° e 2° stadio	3 kW	10 kW	2,4 kW	8,4 Kw
Rendimento	84%		84%	
Canna fumaria coassiale	diam. 130/200 mm			
Efficienza Energetica	A			



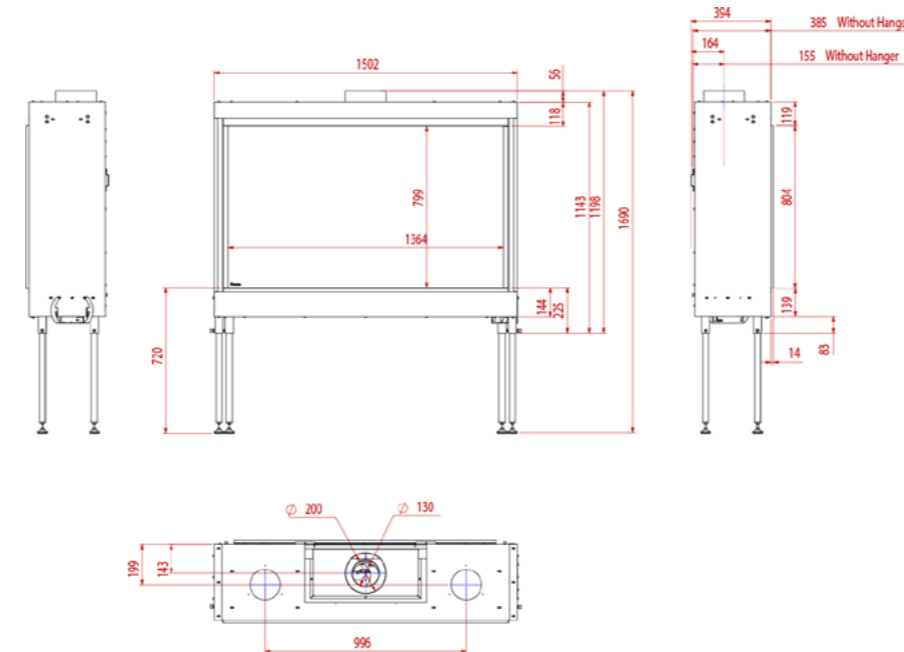
Peso netto	165 Kg
Peso imballato	218 Kg
Dimensione imballo (LxHxP)	185 x 127 x 55 cm

Dotazione camini:

- BRUCIATORE LINEARE A DOPPIO STADIO ad alta efficienza, funzionante a METANO G20 o GPL G31 (da specificare in fase d'ordine);
- Certificazione CE per collegamento tubo coassiale "fumi/aria" con terminale di scarico a tetto (C31) a parete (C11) o intubato (C91) - apparato ermetico a flusso bilanciato di tipo C;
- Decorazione piano fuoco con ceppi ceramici di alta qualità (sassi bianchi o pietra di basalto a richiesta in fase d'ordine senza sovrapprezzo);
- Carenatura con uscite aria calda per convezione naturale, piedini alti regolabili e staffa di sospensione a muro;
- Telecomando termostatico con cronotermostato e selezione dei 2 stadi del bruciatore;
- Funzionamento indipendente da presa elettrica, con batterie (alimentatore da 220 V opzionale);
- Diametro allacciamento del gas 3/8".

Mercury XLH2 150

Cod. NV 150-H2-F1	Metano (G20)		GPL (G31)	
Vista vetro frontale netta (L x H)	136,5 x 80 cm			
Potenza min-max 1° stadio	1,5 kW	5 kW	1,2 kW	4,2 kW
Potenza min-max 1° e 2° stadio	3 kW	10 kW	2,4 kW	8,4 Kw
Rendimento	84%		84%	
Canna fumaria coassiale	diam. 130/200 mm			
Efficienza Energetica	A			



Peso netto	176 Kg
Peso imballato	207 Kg
Dimensione imballo (LxHxP)	185 x 137 x 55 cm



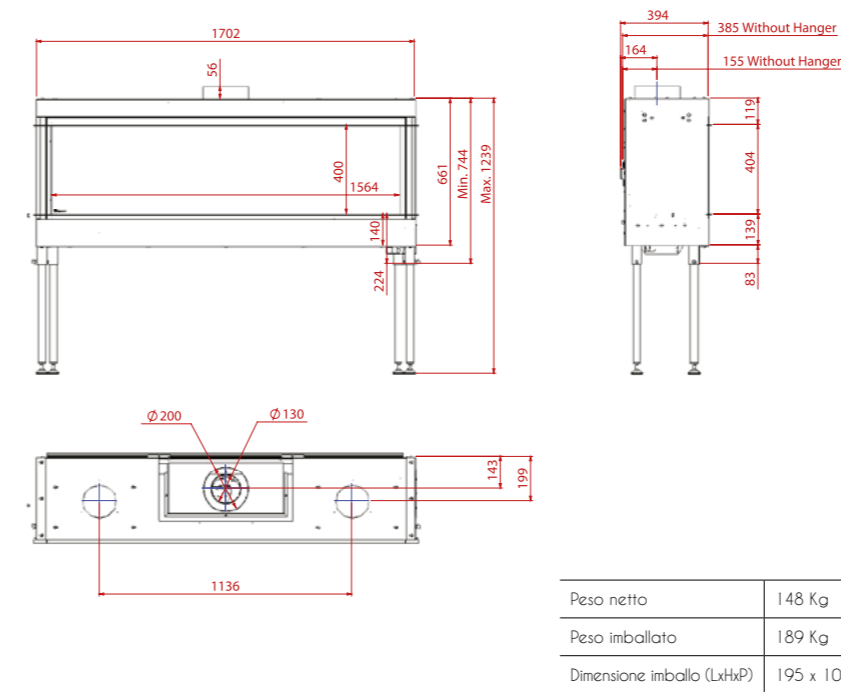
MERCURY XLH 150



MERCURY XXL 200

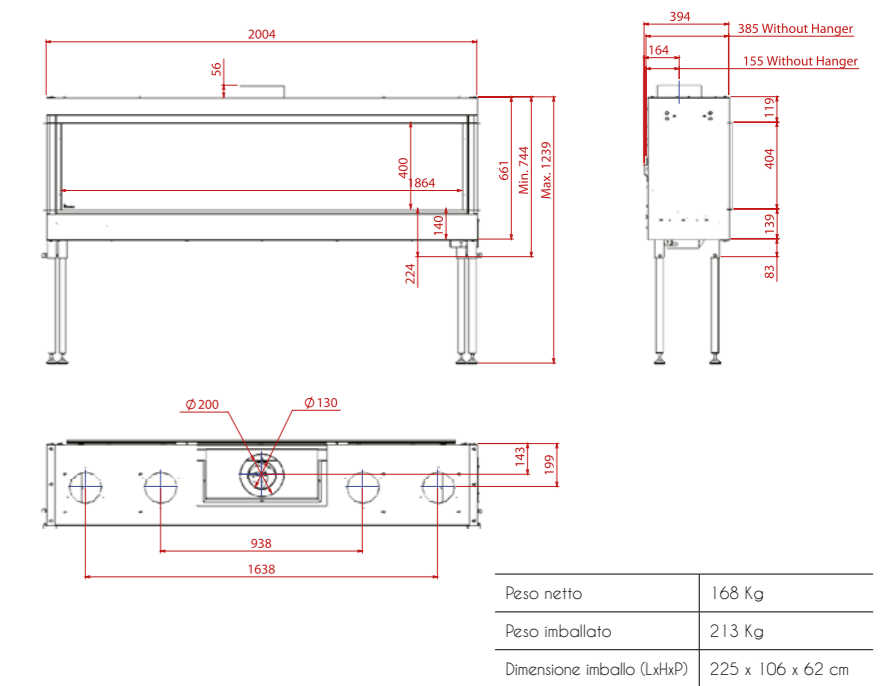
Mercury XLG 170

Cod. NV170-F1	Metano (G20)		GPL (G31)	
Vista vetro frontale netta (L x H)	156,5 x 40 cm			
Potenza min-max 1° stadio	2 kW	6,5 kW	2,2 kW	7,1 kW
Potenza min-max 1° e 2° stadio	4 kW	13 kW	4,4 kW	14,2 kW
Rendimento	84%		84%	
Canna fumaria coassiale	diam. 130/200 mm			
Efficienza Energetica	A			



Mercury XXL 200

Cod. NV200-F1	Metano (G20)		GPL (G31)	
Vista vetro frontale netta (L x H)	186,5 x 40 cm			
Potenza min-max 1° stadio	2,4 kW	8 kW	2,1 kW	6,9 kW
Potenza min-max 1° e 2° stadio	4,9 kW	16 kW	4,3 kW	13,9 kW
Rendimento	84%		84%	
Canna fumaria coassiale	diam. 130/200 mm			
Efficienza Energetica	A			



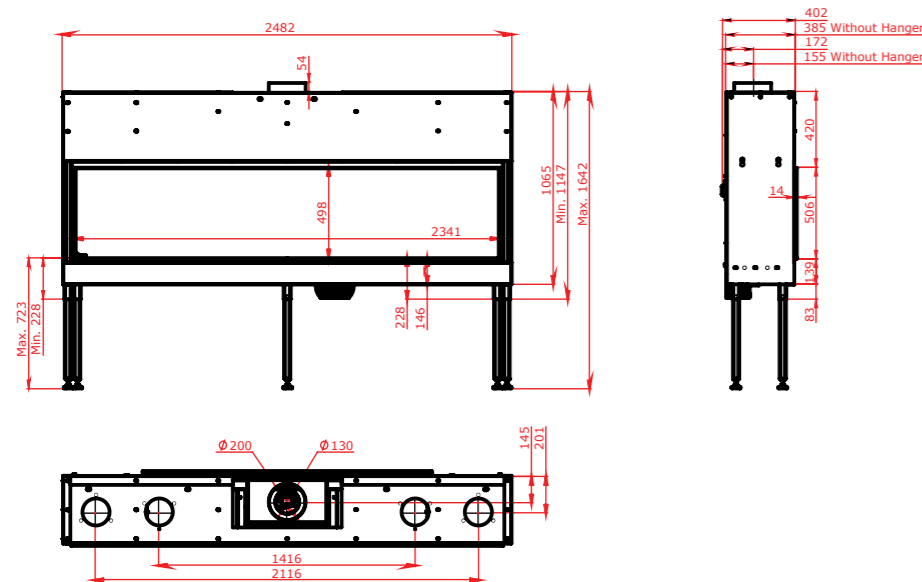
Dotazione camini:

- BRUCIATORE LINEARE A DOPPIO STADIO ad alta efficienza, funzionante a METANO G20 o GPL G31 (da specificare in fase d'ordine);
- Certificazione CE per collegamento tubo coassiale "fumi/aria" con terminale di scarico a tetto (C31) a parete (C11) o intubato (C91) - apparato ermetico a flusso bilanciato di tipo C;
- Decorazione piano fuoco con ceppi ceramici di alta qualità (sassi bianchi o pietra di basalto a richiesta in fase d'ordine senza sovrapprezzo);
- Carenatura con uscite aria calda per convezione naturale, piedini alti regolabili e staffa di sospensione a muro;
- Telecomando termostatico con cronotermostato e selezione dei 2 stadi del bruciatore;
- Funzionamento indipendente da presa elettrica, con batterie (alimentatore da 220 V opzionale);
- Diametro allacciamento del gas 3/8".



Mercury XXQ 240

Cod. NV240-F1	Metano (G20)	GPL (G31)	
Vista vetro frontale netta (L x H)	234,1 x 50 cm		
Potenza min-max 1° stadio	2,4 kW	3 kW	2,1 kW
Potenza min-max 1° e 2° stadio	4,9 kW	6 kW	4,3 kW
Rendimento	84%		84%
Canna fumaria coassiale	diam. 130/200 mm		
Efficienza Energetica	A		



Peso netto	217 Kg
Peso imballato	273 Kg
Dimensione imballo (LxHxP)	269 x 139 x 62 cm

Dotazione camini:

- BRUCIATORE LINEARE A DOPPIO STADIO ad alta efficienza, funzionante a METANO G20 o GPL G31 (da specificare in fase d'ordine);
- Certificazione CE per collegamento tubo coassiale "fumi/aria" con terminale di scarico a tetto (C31) a parete (C11) o intubato (C91) - apparato ermetico a flusso bilanciato di tipo C;
- Decorazione piano fuoco con ceppi ceramici di alta qualità (sassi bianchi o pietra di basalto a richiesta in fase d'ordine senza sovrapprezzo);
- Carenatura con uscite aria calda per convezione naturale, piedini alti regolabili e staffa di sospensione a muro;
- Telecomando termostatico con cronotermostato e selezione dei 2 stadi del bruciatore;
- Funzionamento indipendente da presa elettrica, con batterie (alimentatore da 220 V opzionale);
- Diametro allacciamento del gas 3/8".



Mercury LH 120

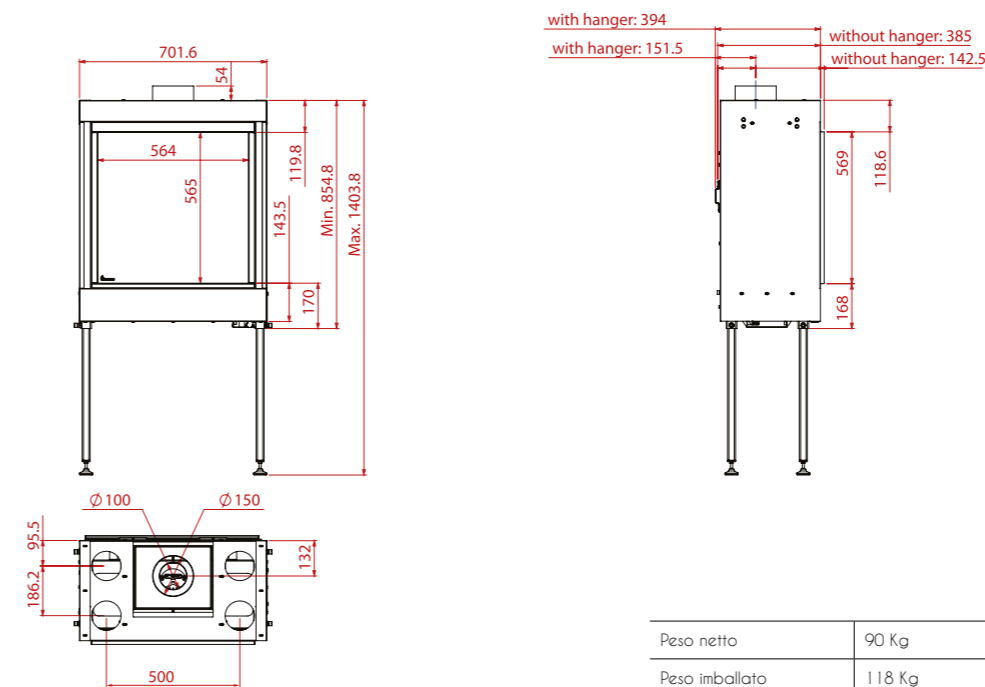
CAMINI FRONTALI QUADRI - serie SQ



SQ - 60

SQ 60

Cod. SQ060	Metano (G20)		GPL (G31)	
Vista vetro frontale netta (L x H)	56,5 x 56,5 cm			
Potenza min-max 1° stadio	1,2 kW	3,1 kW	1,2 kW	4,2 kW
Potenza min-max 1° e 2° stadio	2,5 kW	6,2 kW	2,5 kW	8,4 kW
Rendimento	84%		84%	
Canna fumaria coassiale	diam. 100/150 mm			
Efficienza Energetica	A			



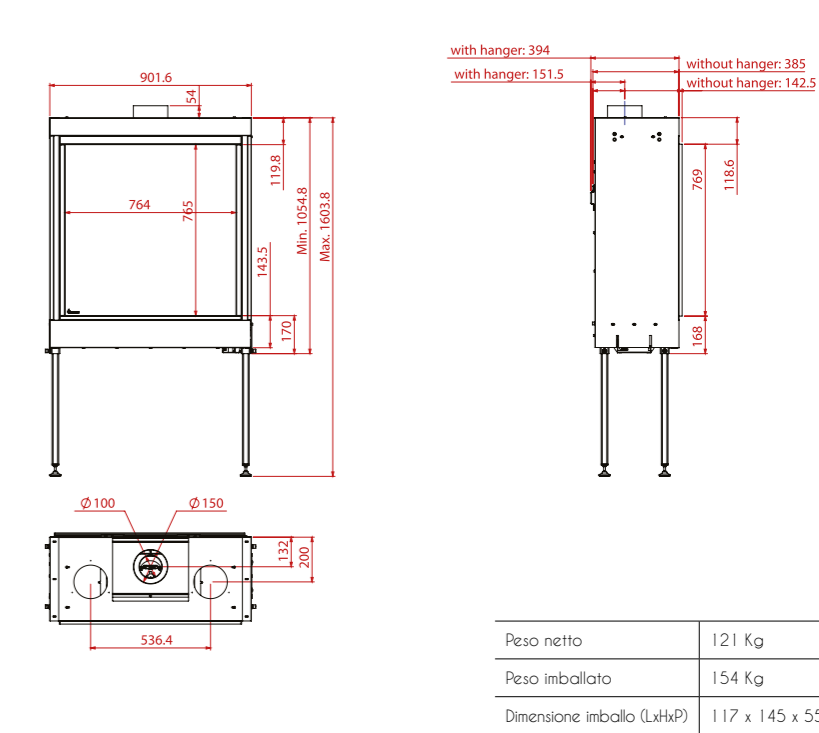
Dotazione camini:

- BRUCIATORE LINEARE A DOPPIO STADIO ad alta efficienza, funzionante a METANO G20 o GPL G31 (da specificare in fase d'ordine);
- Certificazione CE per collegamento tubo coassiale "fumi/aria" con terminale di scarico a tetto (C31) a parete (C11) o intubato (C91) - apparato ermetico a flusso bilanciato di tipo C;
- Decorazione piano fuoco con ceppi ceramici di alta qualità (sassi bianchi o pietra di basalto a richiesta in fase d'ordine senza sovrapprezzo);
- Carenatura con uscite aria calda per convezione naturale, piedini alti regolabili e staffa di sospensione a muro;
- Telecomando termostatico con cronotermostato e selezione dei 2 stadi del bruciatore;
- Funzionamento indipendente da presa elettrica, con batterie (alimentatore da 220 V opzionale);
- Diametro allacciamento del gas 3/8".



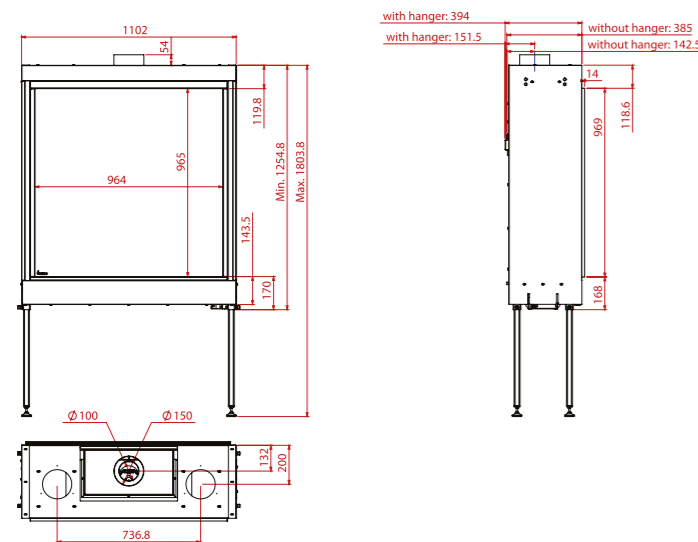
SQ 80

Cod. SQ080	Metano (G20)		GPL (G31)	
Vista vetro frontale netta (L x H)	76,5 x 76,5 cm			
Potenza min-max 1° stadio	1,1 kW	5 kW	1,1 kW	4,6 kW
Potenza min-max 1° e 2° stadio	2,3 kW	10 kW	2,3 kW	9,2 Kw
Rendimento	84%		84%	
Canna fumaria coassiale	diam. 100/150 mm			
Efficienza Energetica	A			



SQ 100

Cod. SQ 100	Metano (G20)		GPL (G31)	
Vista vetro frontale netta (L x H)	96,5 x 96,5 cm			
Potenza min-max 1° stadio	1,2 kW	5 kW	1,2 kW	5 kW
Potenza min-max 1° e 2° stadio	2,4 kW	10,8 kW	2,4 kW	10,8 kW
Rendimento	84%		84%	
Canna fumaria coassiale	diam. 100/150 mm			
Efficienza Energetica	A			



Peso netto	152 Kg
Peso imballato	190 Kg
Dimensione imballo (LxHxP)	137 x 165 x 57 cm



Dotazione camini:

- BRUCIATORE LINEARE A DOPPIO STADIO ad alta efficienza, funzionante a METANO G20 o GPL G31 (da specificare in fase d'ordine);
- Certificazione CE per collegamento tubo coassiale "fumi/aria" con terminale di scarico a tetto (C31) a parete (C11) o intubato (C91) - apparato ermetico a flusso bilanciato di tipo C;
- Decorazione piano fuoco con ceppi ceramici di alta qualità (sassi bianchi o pietra di basalto a richiesta in fase d'ordine senza sovrapprezzo);
- Carenatura con uscite aria calda per convezione naturale, piedini alti regolabili e staffa di sospensione a muro;
- Telecomando termostatico con cronotermostato e selezione dei 2 stadi del bruciatore;
- Funzionamento indipendente da presa elettrica, con batterie (alimentatore da 220 V opzionale);
- Diametro allacciamento del gas 3/8".

SQ - 100



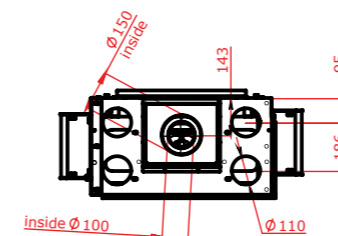
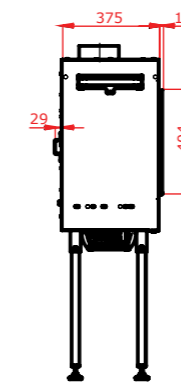
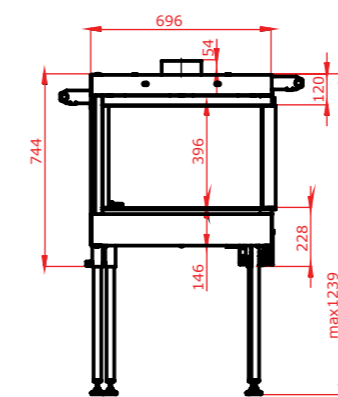
CAMINI ANGOLARI - serie URANUS



URANUS XS 70 - DESTRO

Uranus XS 70

Cod. NV70-F2	Metano (G20)		GPL (G31)	
Vista vetro frontale netta (L x H x P)	59,5 x 40 x 24 cm			
Potenza min-max 1° stadio	1,2 kW	3,1 kW	1,2 kW	4,2 kW
Potenza min-max 1° e 2° stadio	2,5 kW	6,2 kW	2,5 kW	8,4 kW
Rendimento	84%		80%	
Canna fumaria coassiale	diam. 100/150 mm			
Efficienza Energetica	A			



Peso netto	103 Kg
Peso imballato	133 Kg
Dimensione imballo (LxHxP)	97 x 100 x 56 cm

Dotazione camini:

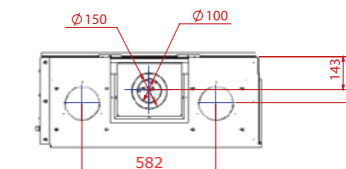
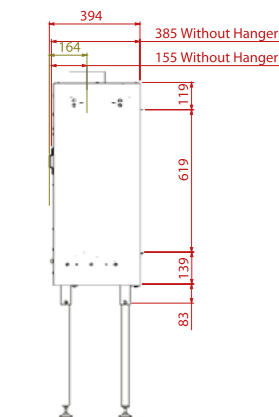
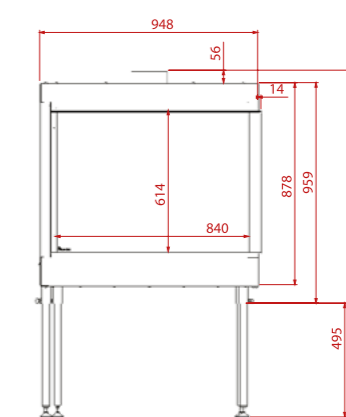
- BRUCIATORE LINEARE A DOPPIO STADIO ad alta efficienza, funzionante a METANO G20 o GPL G31 (da specificare in fase d'ordine);
- Certificazione CE per collegamento tubo coassiale "fumi/aria" con terminale di scarico a tetto (C31) a parete (C11) o intubato (C91) - apparato ermetico a flusso bilanciato di tipo C;
- Decorazione piano fuoco con ceppi ceramici di alta qualità (sassi bianchi o pietra di basalto a richiesta in fase d'ordine senza sovrapprezzo);
- Carenatura con uscite aria calda per convezione naturale, piedini alti regolabili e staffa di sospensione a muro;
- Telecomando termostatico con cronotermostato e selezione dei 2 stadi del bruciatore;
- Funzionamento indipendente da presa elettrica, con batterie (alimentatore da 220 V opzionale);
- Diametro allacciamento del gas 3/8".



34

Uranus SH 80

Cod. NV80-H1-F2	Metano (G20)		GPL (G31)	
Vista vetro frontale netta (L x H x P)	84 x 61,5 x 24 cm			
Potenza min-max 1° stadio	1,2 kW	5 kW	1,2 kW	4,6 kW
Potenza min-max 1° e 2° stadio	2,3 kW	10 kW	2,3 kW	9,2 kW
Rendimento	84%		84%	
Canna fumaria coassiale	diam. 100/150 mm			
Efficienza Energetica	A			



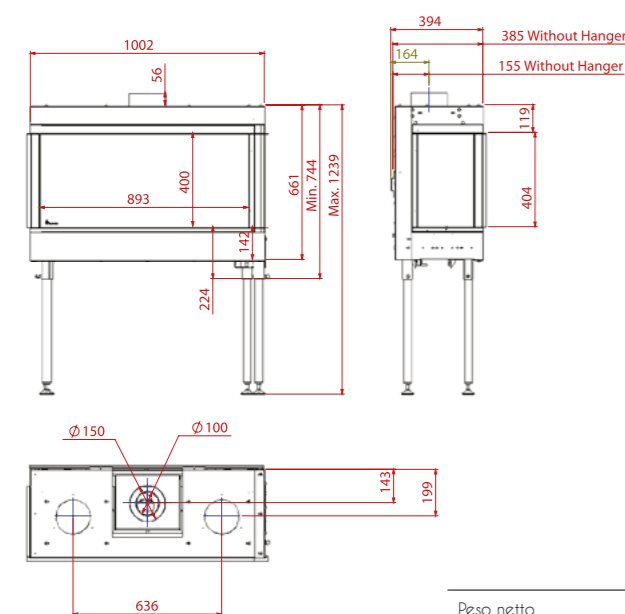
Peso netto	113 Kg
Peso imballato	145 Kg
Dimensione imballo (LxHxP)	113 x 165 x 69 cm



35

Uranus M 100

Cod. NV 100-F2	Metano (G20)		GPL (G31)	
Vista vetro frontale netta (L x H x P)	89,5 x 40 x 24 cm			
Potenza min-max 1° stadio	1,2 kW	3,8 kW	1,2 kW	3,8 kW
Potenza min-max 1° e 2° stadio	2,4 kW	7,9 kW	2,4 kW	7,9 kW
Rendimento	84%		84%	
Canna fumaria coassiale	diam. 100/150 mm			
Efficienza Energetica	A			

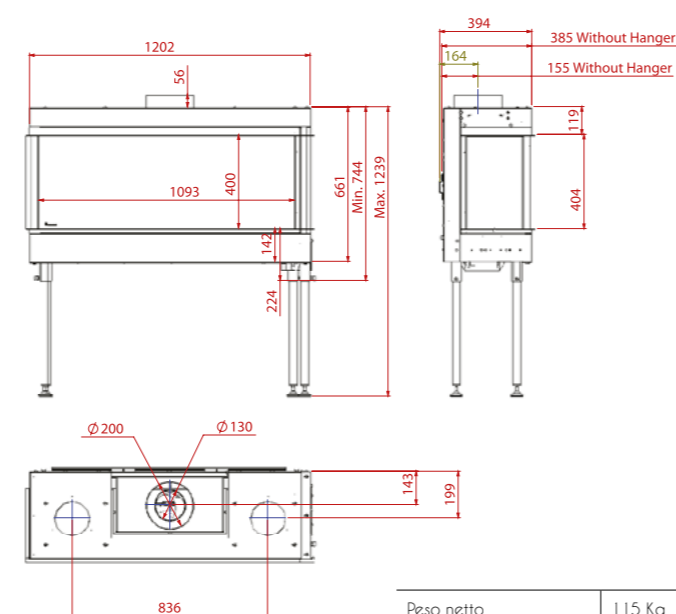


Dotazione camini:

- BRUCIATORE LINEARE A DOPPIO STADIO ad alta efficienza, funzionante a METANO G20 o GPL G31 (da specificare in fase d'ordine);
- Certificazione CE per collegamento tubo coassiale "fumi/aria" con terminale di scarico a tetto (C31) a parete (C11) o intubato (C91) - apparato ermetico a flusso bilanciato di tipo C;
- Decorazione piano fuoco con ceppi ceramici di alta qualità (sassi bianchi o pietra di basalto a richiesta in fase d'ordine senza sovrapprezzo);
- Carenatura con uscite aria calda per convezione naturale, piedini alti regolabili e staffa di sospensione a muro;
- Telecomando termostatico con cronotermostato e selezione dei 2 stadi del bruciatore;
- Funzionamento indipendente da presa elettrica, con batterie (alimentatore da 220 V opzionale);
- Diametro allacciamento del gas 3/8".

Uranus L 120

Cod. NV 120-F2	Metano (G20)		GPL (G31)	
Vista vetro frontale netta (L x H x P)	109,5 x 40 x 24 cm			
Potenza min-max 1° stadio	2,2 kW	4,2 kW	2,2 kW	4,2 kW
Potenza min-max 1° e 2° stadio	2,5 kW	8,4 kW	2,5 kW	8,4 kW
Rendimento	84%		84%	
Canna fumaria coassiale	diam. 130/200 mm			
Efficienza Energetica	A			



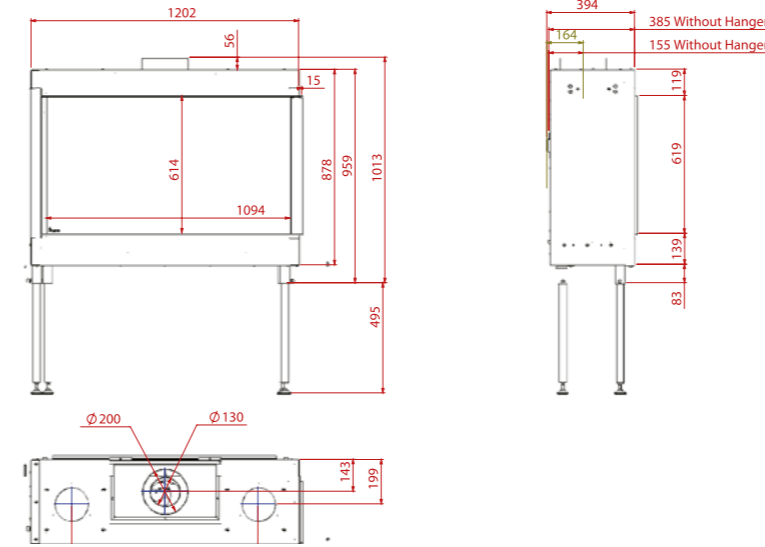
URANUS M 100 DESTRO



URANUS XL 150 SINISTRO

Uranus LH 120

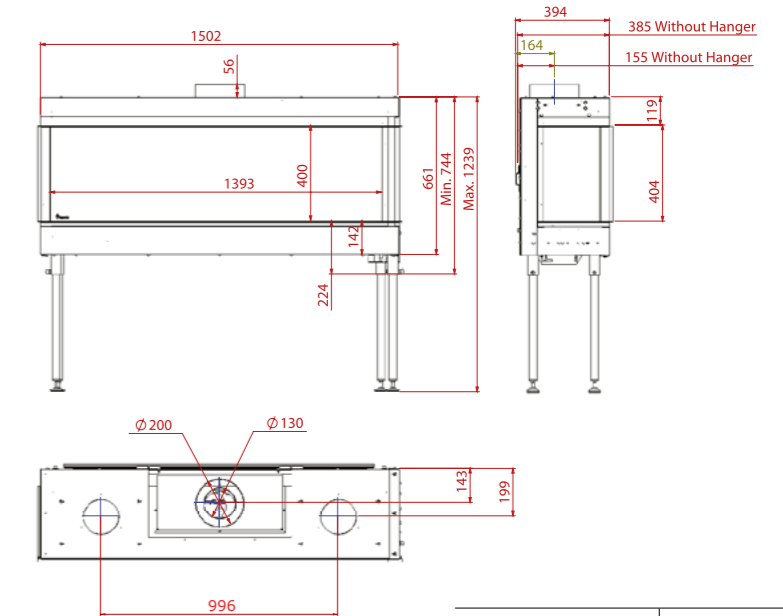
Cod. NV120-H1-F2	Metano (G20)		GPL (G31)	
Vista vetro frontale netta (L x H x P)	109,5 x 61,5 X 24 cm			
Potenza min-max 1° stadio	1,3 kW	4,2 kW	1,3 kW	4,2 kW
Potenza min-max 1° e 2° stadio	2,5 kW	8,4 kW	2,5 kW	8,4 kW
Rendimento	84%		84%	
Canna fumaria coassiale	diam. 130/200 mm			
Efficienza Energetica	A			



Peso netto	148 Kg
Peso imballato	186 Kg
Dimensione imballo (LxHxP)	150 x 127 x 55 cm

Uranus XL 150

Cod. NV150-F2	Metano (G20)		GPL (G31)	
Vista vetro frontale netta (L x H x P)	139,5 x 40 x 24 cm			
Potenza min-max 1° stadio	1,5 kW	5 kW	1,2 kW	4,2 kW
Potenza min-max 1° e 2° stadio	3 kW	10 kW	2,5 kW	8,4 kW
Rendimento	84%		84%	
Canna fumaria coassiale	diam. 130/200 mm			
Efficienza Energetica	A			



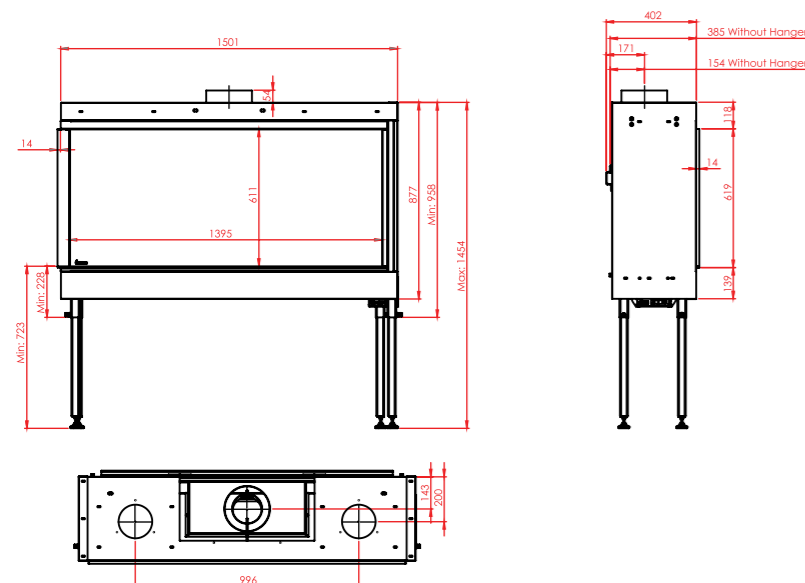
Peso netto	136 Kg
Peso imballato	174 Kg
Dimensione imballo (LxHxP)	175 x 106 x 60 cm

Dotazione camini:

- BRUCIATORE LINEARE A DOPPIO STADIO ad alta efficienza, funzionante a METANO G20 o GPL G31 (da specificare in fase d'ordine);
- Certificazione CE per collegamento tubo coassiale "fumi/aria" con terminale di scarico a tetto (C31) a parete (C11) o intubato (C91) - apparato ermetico a flusso bilanciato di tipo C;
- Decorazione piano fuoco con ceppi ceramici di alta qualità (sassi bianchi o pietra di basalto a richiesta in fase d'ordine senza sovrapprezzo);
- Carenatura con uscite aria calda per convezione naturale, piedini alti regolabili e staffa di sospensione a muro;
- Telecomando termostatico con cronotermostato e selezione dei 2 stadi del bruciatore;
- Funzionamento indipendente da presa elettrica, con batterie (alimentatore da 220 V opzionale);
- Diametro allacciamento del gas 3/8".

Uranus XLH 150

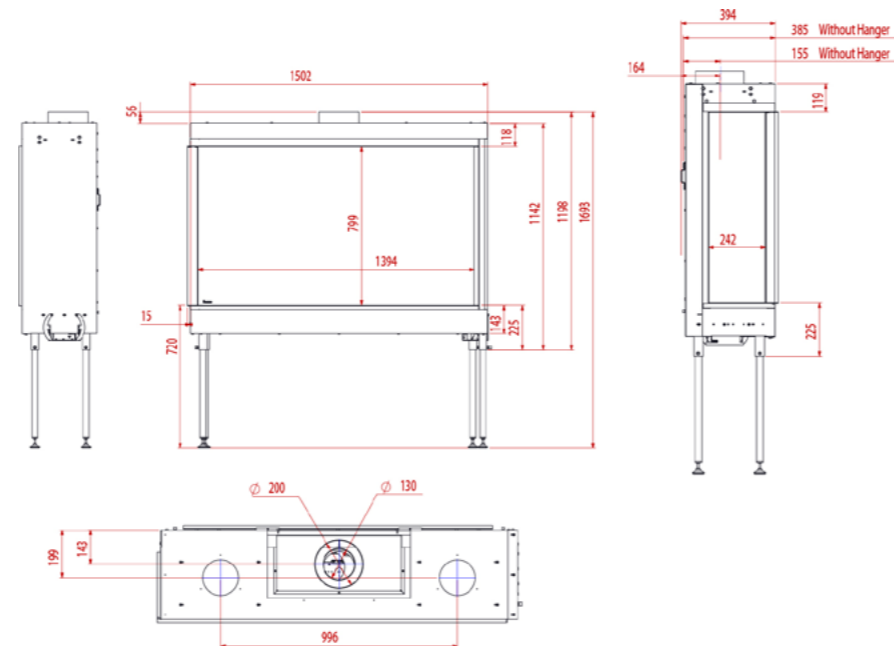
Cod. NV 150-H1-F2	Metano (G20)		GPL (G31)	
Vista vetro frontale netta (L x H x P)	139,5 x 61,5 x 24 cm			
Potenza min-max 1° stadio	1,5 kW	5 kW	1,2 kW	4,2 kW
Potenza min-max 1° e 2° stadio	3 kW	10,8 kW	2,4 kW	8,4 Kw
Rendimento	84%		84%	
Canna fumaria coassiale	diam. 130/200 mm			
Efficienza Energetica	A			



Peso netto	176 Kg
Peso imballato	218 Kg
Dimensione imballo (LxHxP)	185 x 127 x 55 cm

Uranus XLH2 150

Cod. NV 150-H2-F2	Metano (G20)		GPL (G31)	
Vista vetro frontale netta (L x H x P)	139,5 x 80 x 24 cm			
Potenza min-max 1° stadio	1,5 kW	5 kW	1,2 kW	4,2 kW
Potenza min-max 1° e 2° stadio	3 kW	10,8 kW	2,4 kW	8,4 Kw
Rendimento	84%		84%	
Canna fumaria coassiale	diam. 130/200 mm			
Efficienza Energetica	A			



Peso netto	165 Kg
Peso imballato	207 Kg
Dimensione imballo (LxHxP)	187 x 137 x 55 cm

Dotazione camini:

- BRUCIATORE LINEARE A DOPPIO STADIO ad alta efficienza, funzionante a METANO G20 o GPL G31 (da specificare in fase d'ordine);
- Certificazione CE per collegamento tubo coassiale "fumi/aria" con terminale di scarico a tetto (C31) a parete (C11) o intubato (C91) - apparato ermetico a flusso bilanciato di tipo C;
- Decorazione piano fuoco con ceppi ceramici di alta qualità (sassi bianchi o pietra di basalto a richiesta in fase d'ordine senza sovrapprezzo);
- Carenatura con uscite aria calda per convezione naturale, piedini alti regolabili e staffa di sospensione a muro;
- Telecomando termostatico con cronotermostato e selezione dei 2 stadi del bruciatore;
- Funzionamento indipendente da presa elettrica, con batterie (alimentatore da 220 V opzionale);
- Diametro allacciamento del gas 3/8".



URANUS XLH2 150 SINISTRO

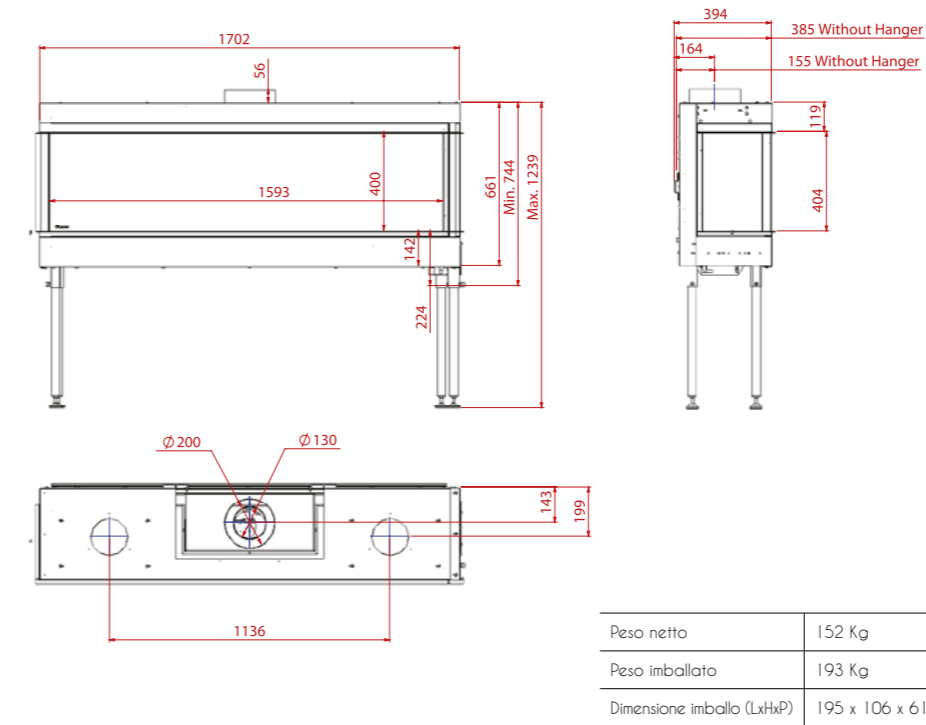




URANUS XXL 200 SINISTRO

Uranus XLG 170

Cod. NV170-F2	Metano (G20)		GPL (G31)	
Vista vetro frontale netta (L x H x P)	159,5 x 40 x 24 cm			
Potenza min-max 1° stadio	2 kW	6,5 kW	2,2 kW	7 kW
Potenza min-max 1° e 2° stadio	4 kW	13 kW	4,4 kW	14 kW
Rendimento	84%		84%	
Canna fumaria coassiale	diam. 130/200 mm			
Efficienza Energetica	A			



Dotazione camini:

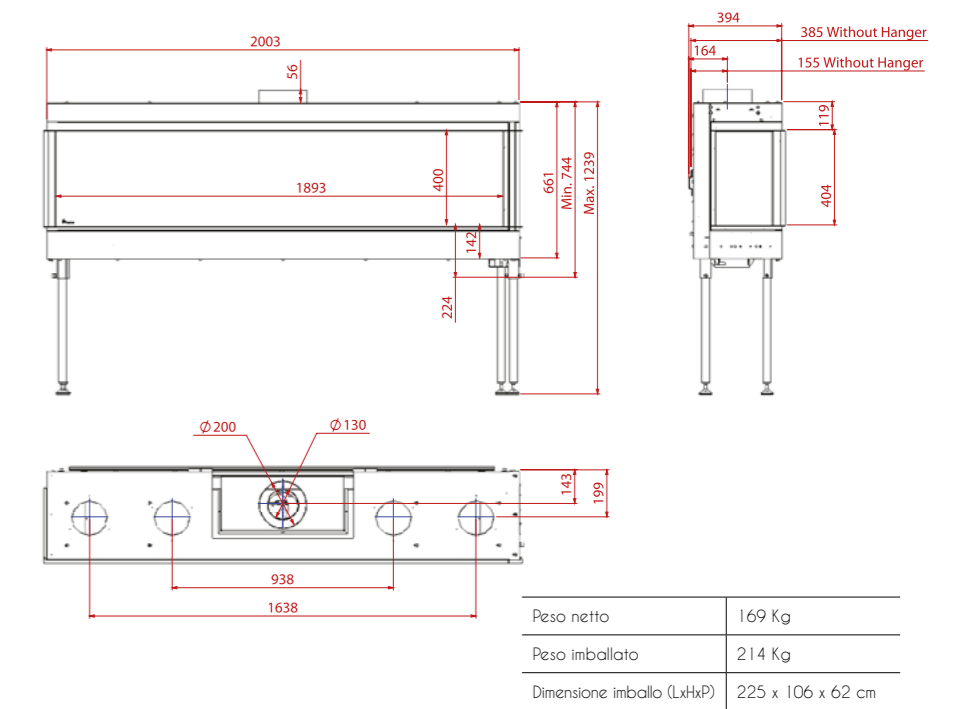
- BRUCIATORE LINEARE A DOPPIO STADIO ad alta efficienza, funzionante a METANO G20 o GPL G31 (da specificare in fase d'ordine);
- Certificazione CE per collegamento tubo coassiale "fumi/aria" con terminale di scarico a tetto (C31) a parete (C11) o intubato (C91) - apparato ermetico a flusso bilanciato di tipo C;
- Decorazione piano fuoco con ceppi ceramici di alta qualità (sassi bianchi o pietra di basalto a richiesta in fase d'ordine senza sovrapprezzo);
- Carenatura con uscite aria calda per convezione naturale, piedini alti regolabili e staffa di sospensione a muro;
- Telecomando termostatico con cronotermostato e selezione dei 2 stadi del bruciatore;
- Funzionamento indipendente da presa elettrica, con batterie (alimentatore da 220 V opzionale);
- Diametro allacciamento del gas 3/8".



42

Uranus XXL 200

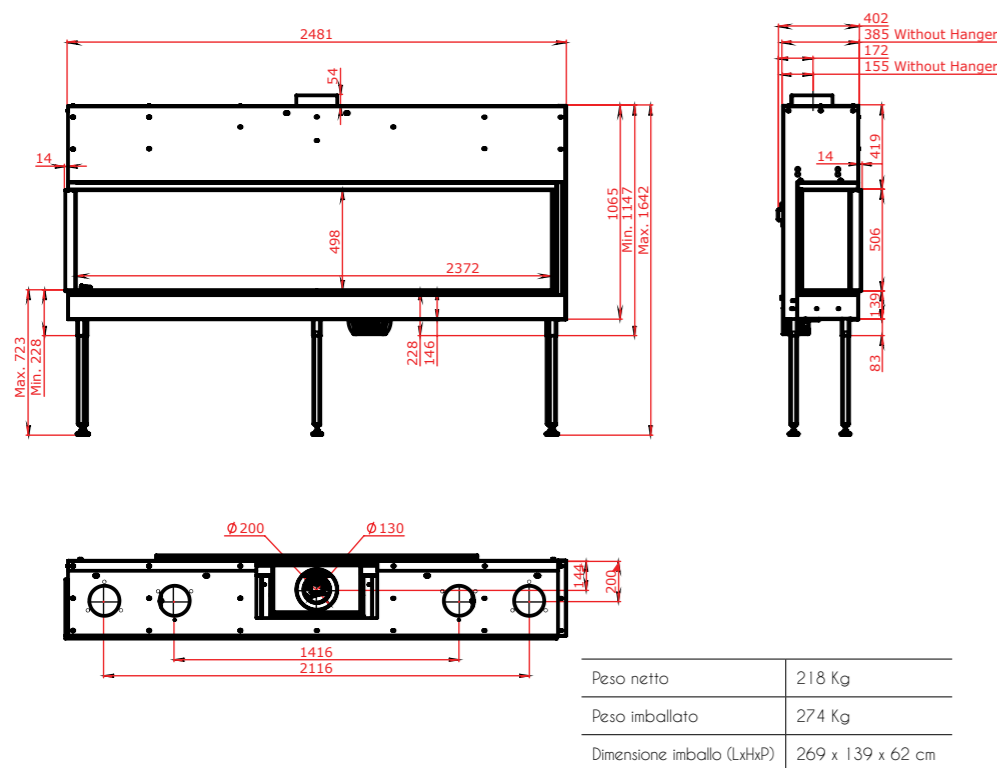
Cod. NV200-F2	Metano (G20)		GPL (G31)	
Vista vetro frontale netta (L x H x P)	189,5 x 40 x 24 cm			
Potenza min-max 1° stadio	2,4 kW	8 kW	2,1 kW	6,9 kW
Potenza min-max 1° e 2° stadio	4,9 kW	16 kW	4,3 kW	13,9 kW
Rendimento	84%		84%	
Canna fumaria coassiale	diam. 130/200 mm			
Efficienza Energetica	A			



43

Uranus XXQ 240

Cod. NV240-F2	Metano (G20)		GPL (G31)	
Vista vetro frontale netta (L x H x P)	239,5 x 50 x 40 cm			
Potenza min-max 1° stadio	2,4 kW	3 kW	2,1 kW	9 kW
Potenza min-max 1° e 2° stadio	4,9 kW	6 kW	4,3 kW	18 kW
Rendimento	84%		84%	
Canna fumaria coassiale	diam. 130/200 mm			
Efficienza Energetica	A			



Dotazione camini:

- BRUCIATORE LINEARE A DOPPIO STADIO ad alta efficienza, funzionante a METANO G20 o GPL G31 (da specificare in fase d'ordine);
- Certificazione CE per collegamento tubo coassiale "fumi/aria" con terminale di scarico a tetto (C31) a parete (C11) o intubato (C91) - apparato ermetico a flusso bilanciato di tipo C;
- Decorazione piano fuoco con ceppi ceramici di alta qualità (sassi bianchi o pietra di basalto a richiesta in fase d'ordine senza sovrapprezzo);
- Carenatura con uscite aria calda per convezione naturale, piedini alti regolabili e staffa di sospensione a muro;
- Telecomando termostatico con cronotermostato e selezione dei 2 stadi del bruciatore;
- Funzionamento indipendente da presa elettrica, con batterie (alimentatore da 220 V opzionale);
- Diametro allacciamento del gas 3/8".



URANUS XXQ 240 DESTRO

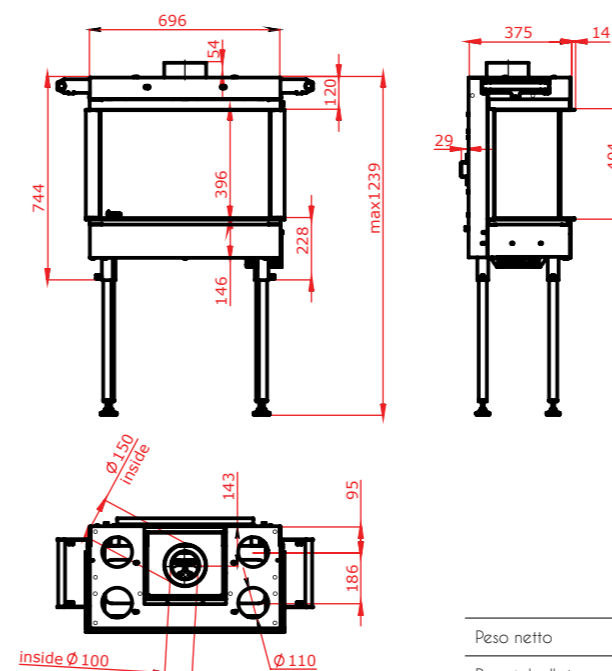
CAMINI TRIFACCIALI - serie MERIDIAN



MERIDIAN SH 80

Meridian XS 70

Cod. NV70-F3	Metano (G20)		GPL (G31)	
Vista vetro frontale netta (L x H x P)	62,5 x 40 x 24 cm			
Potenza min-max 1° stadio	1,3 kW	3,1 kW	1,3 kW	4,2 kW
Potenza min-max 1° e 2° stadio	2,5 kW	6,2 kW	2,5 kW	8,4 kW
Rendimento	84%		80%	
Canna fumaria coassiale	diam. 100/150 mm			
Efficienza Energetica	A			



Peso netto	103 Kg
Peso imballato	133 Kg
Dimensione imballo (LxHxP)	97 x 100 x 56 cm

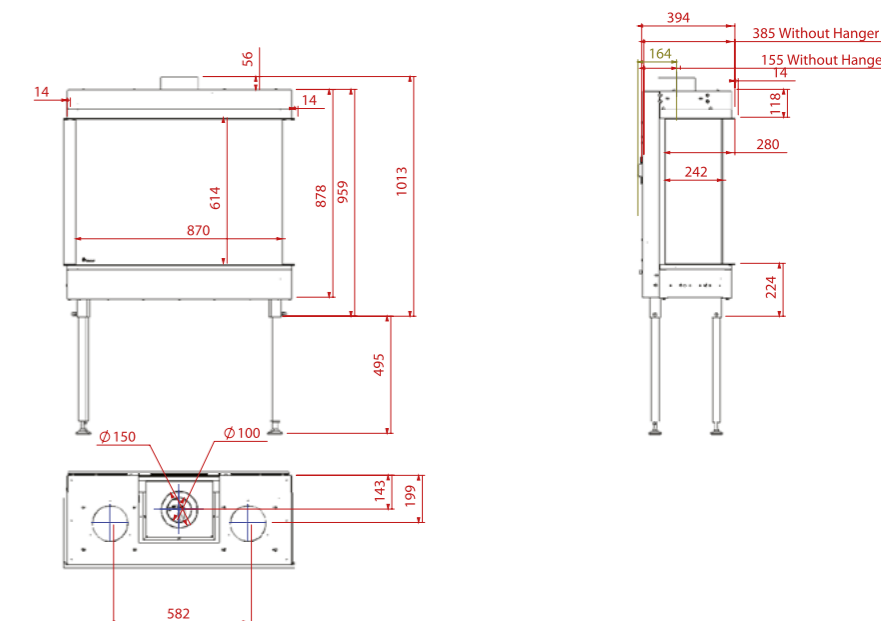
Dotazione camini:

- BRUCIATORE LINEARE A DOPPIO STADIO ad alta efficienza, funzionante a METANO G20 o GPL G31 (da specificare in fase d'ordine);
- Certificazione CE per collegamento tubo coassiale "fumi/aria" con terminale di scarico a tetto (C31) a parete (C11) o intubato (C91) - apparato ermetico a flusso bilanciato di tipo C;
- Decorazione piano fuoco con ceppi ceramici di alta qualità (sassi bianchi o pietra di basalto a richiesta in fase d'ordine senza sovrapprezzo);
- Carenatura con uscite aria calda per convezione naturale, piedini alti regolabili e staffa di sospensione a muro;
- Telecomando termostatico con cronotermostato e selezione dei 2 stadi del bruciatore;
- Funzionamento indipendente da presa elettrica, con batterie (alimentatore da 220 V opzionale);
- Diametro allacciamento del gas 3/8".



Meridian SH 80

Cod. NV80-H1-F3	Metano (G20)		GPL (G31)	
Vista vetro frontale netta (L x H x P)	87 x 61,5 x 24 cm			
Potenza min-max 1° stadio	1,2 kW	5 kW	1,2 kW	4,6 kW
Potenza min-max 1° e 2° stadio	2,3 kW	10 kW	2,3 kW	9,2 kW
Rendimento	84%		84%	
Canna fumaria coassiale	diam. 100/150 mm			
Efficienza Energetica	A			

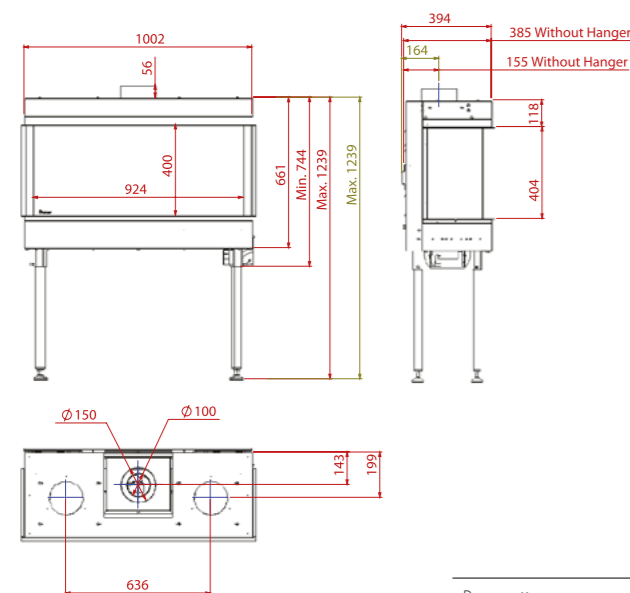


Peso netto	113 Kg
Peso imballato	145 Kg
Dimensione imballo (LxHxP)	113 x 165 x 69 cm



Meridian M 100

Cod. NV 100-F3	Metano (G20)		GPL (G31)	
Vista vetro frontale netta (L x H x P)	92,5 x 40 x 24 cm			
Potenza min-max 1° stadio	1,2 kW	3,9 kW	1,2 kW	3,9 kW
Potenza min-max 1° e 2° stadio	2,4 kW	7,9 kW	2,4 kW	7,9 kW
Rendimento	84%		84%	
Canna fumaria coassiale	diam. 100/150 mm			
Efficienza Energetica	A			



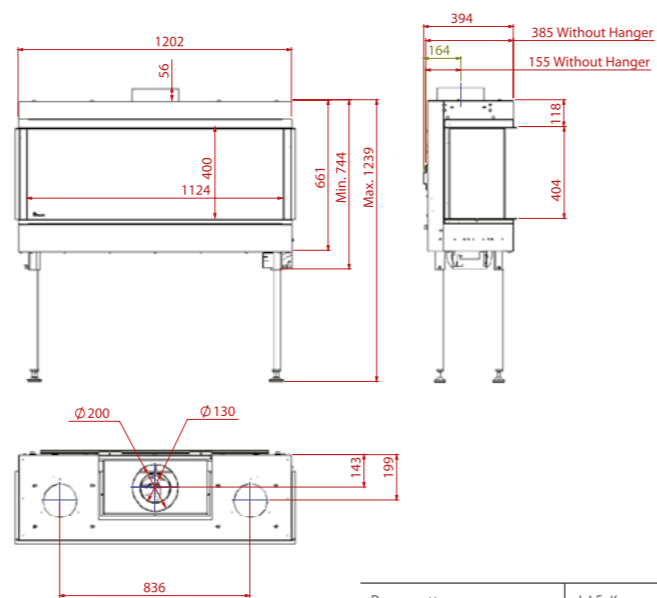
Peso netto	101 Kg
Peso imballato	133 Kg
Dimensione imballo (LxHxP)	125 x 106 x 61 cm

Dotazione camini:

- BRUCIATORE LINEARE A DOPPIO STADIO ad alta efficienza, funzionante a METANO G20 o GPL G31 (da specificare in fase d'ordine);
- Certificazione CE per collegamento tubo coassiale "fumi/aria" con terminale di scarico a tetto (C31) a parete (C11) o intubato (C91) - apparato ermetico a flusso bilanciato di tipo C;
- Decorazione piano fuoco con ceppi ceramici di alta qualità (sassi bianchi o pietra di basalto a richiesta in fase d'ordine senza sovrapprezzo);
- Carenatura con uscite aria calda per convezione naturale, piedini alti regolabili e staffa di sospensione a muro;
- Telecomando termostatico con cronotermostato e selezione dei 2 stadi del bruciatore;
- Funzionamento indipendente da presa elettrica, con batterie (alimentatore da 220 V opzionale);
- Diametro allacciamento del gas 3/8".

Meridian L 120

Cod. NV 120-F3	Metano (G20)		GPL (G31)	
Vista vetro frontale netta (L x H x P)	112,5 x 40 x 24 cm			
Potenza min-max 1° stadio	1,3 kW	4,2 kW	1,3 kW	4,2 kW
Potenza min-max 1° e 2° stadio	2,5 kW	8,4 kW	2,5 kW	8,4 kW
Rendimento	84%		84%	
Canna fumaria coassiale	diam. 130/200 mm			
Efficienza Energetica	A			



Peso netto	115 Kg
Peso imballato	149 Kg
Dimensione imballo (LxHxP)	145 x 106 x 62 cm



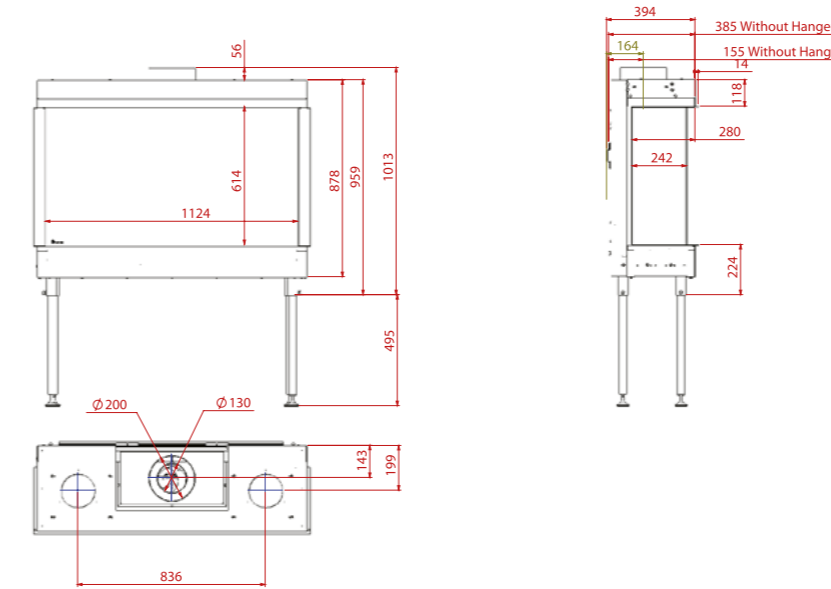
MERIDIAN M 100



MERIDIAN XL 150

Meridian LH 120

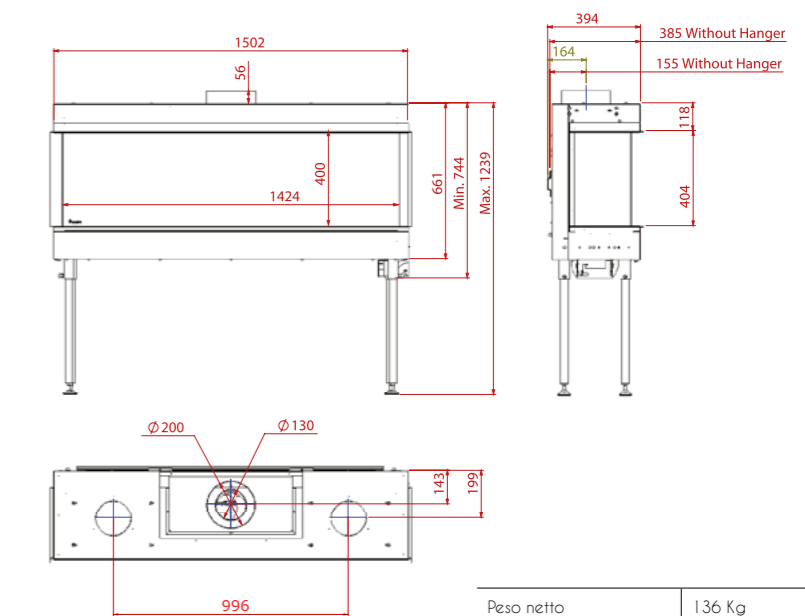
Cod. NV120-H1-F3	Metano (G20)		GPL (G31)	
Vista vetro frontale netta (L x H x P)	112,5 x 61,5 X 24 cm			
Potenza min-max 1° stadio	1,3 kW	4,2 kW	1,3 kW	4,2 kW
Potenza min-max 1° e 2° stadio	2,5 kW	8,4 kW	2,5 kW	8,4 kW
Rendimento	84%		84%	
Canna fumaria coassiale	diam. 130/200 mm			
Efficienza Energetica	A			



Peso netto	148 Kg
Peso imballato	186 Kg
Dimensione imballo (LxHxP)	150 x 127 x 55 cm

Meridian XL 150

Cod. NV150-F3	Metano (G20)		GPL (G31)	
Vista vetro frontale netta (L x H x P)	142,5 x 40 x 24 cm			
Potenza min-max 1° stadio	1,5 kW	5 kW	1,2 kW	4,2 kW
Potenza min-max 1° e 2° stadio	3 kW	10 kW	2,5 kW	8,4 kW
Rendimento	84%		84%	
Canna fumaria coassiale	diam. 130/200 mm			
Efficienza Energetica	A			



Peso netto	136 Kg
Peso imballato	174 Kg
Dimensione imballo (LxHxP)	175 x 106 x 60 cm

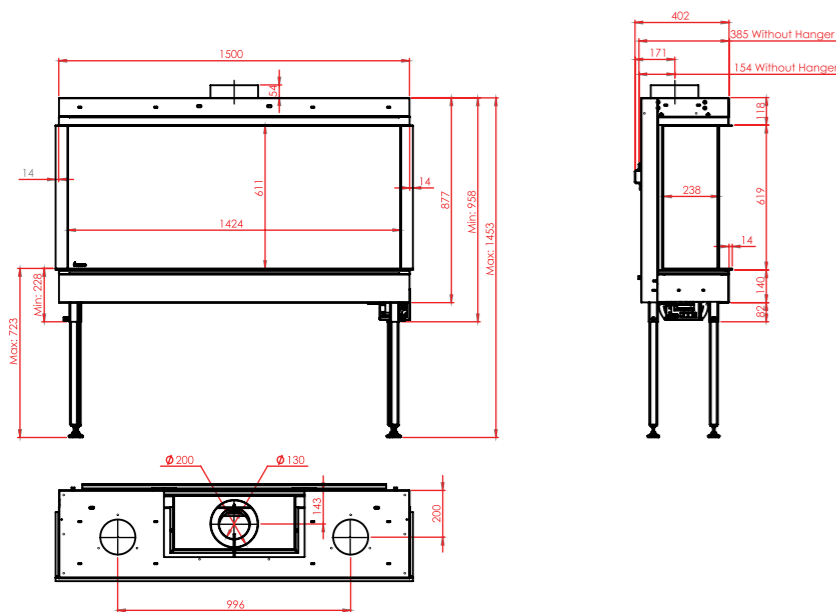
Dotazione camini:

- BRUCIATORE LINEARE A DOPPIO STADIO ad alta efficienza, funzionante a METANO G20 o GPL G31 (da specificare in fase d'ordine);
- Certificazione CE per collegamento tubo coassiale "fumi/aria" con terminale di scarico a tetto (C31) a parete (C11) o intubato (C91) - apparato ermetico a flusso bilanciato di tipo C;
- Decorazione piano fuoco con ceppi ceramici di alta qualità (sassi bianchi o pietra di basalto a richiesta in fase d'ordine senza sovrapprezzo);
- Carenatura con uscite aria calda per convezione naturale, piedini alti regolabili e staffa di sospensione a muro;
- Telecomando termostatico con cronotermostato e selezione dei 2 stadi del bruciatore;
- Funzionamento indipendente da presa elettrica, con batterie (alimentatore da 220 V opzionale);
- Diametro allacciamento del gas 3/8".



Meridian XLH 150

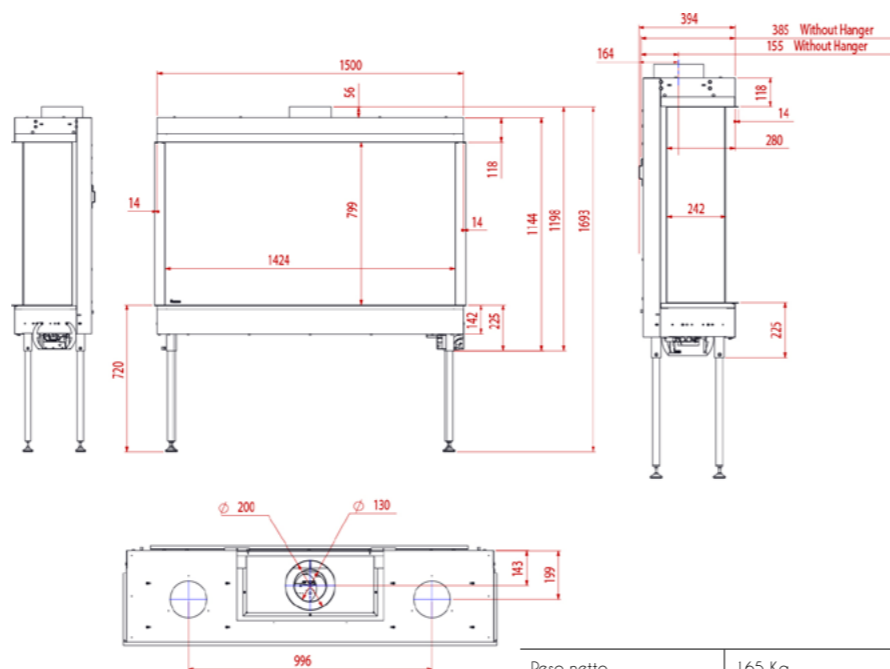
Cod. NV 150-H1-F3	Metano (G20)		GPL (G31)	
Vista vetro frontale netta (L x H x P)	142,5 x 61,5 x 24 cm			
Potenza min-max 1° stadio	1,5 kW	5 kW	1,2 kW	4,2 kW
Potenza min-max 1° e 2° stadio	3 kW	10,8 kW	2,4 kW	8,4 Kw
Rendimento	84%		84%	
Canna fumaria coassiale	diam. 130/200 mm			
Efficienza Energetica	A			



Peso netto	176 Kg
Peso imballato	218 Kg
Dimensione imballo (LxHxP)	185 x 127 x 55 cm

Meridian XLH2 150

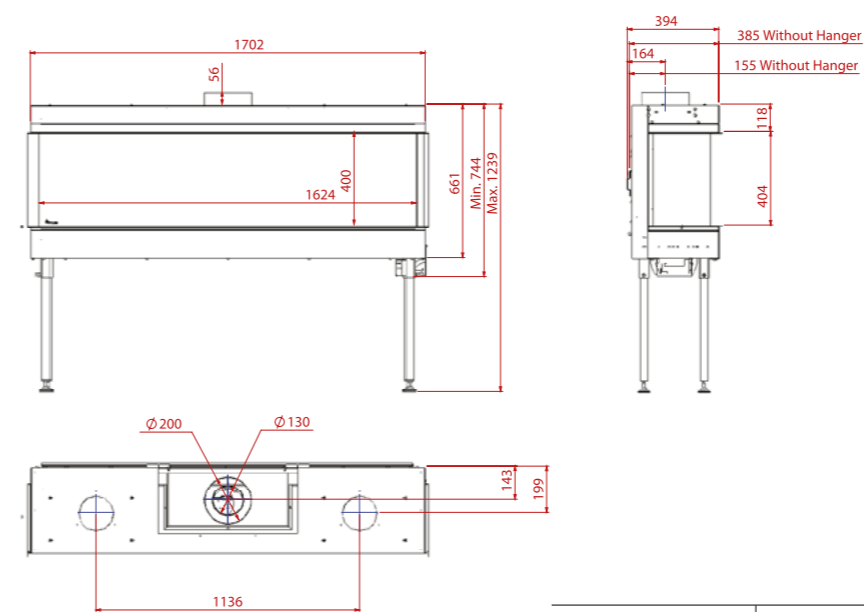
Cod. NV 150-H2-F3	Metano (G20)		GPL (G31)	
Vista vetro frontale netta (L x H x P)	142,5 x 80 x 24 cm			
Potenza min-max 1° stadio	1,5 kW	5 kW	1,2 kW	4,2 kW
Potenza min-max 1° e 2° stadio	3 kW	10,8 kW	2,4 kW	8,4 Kw
Rendimento	84%		84%	
Canna fumaria coassiale	diam. 130/200 mm			
Efficienza Energetica	A			



Peso netto	165 Kg
Peso imballato	207 Kg
Dimensione imballo (LxHxP)	185 x 137 x 55 cm

Meridian XLG 170

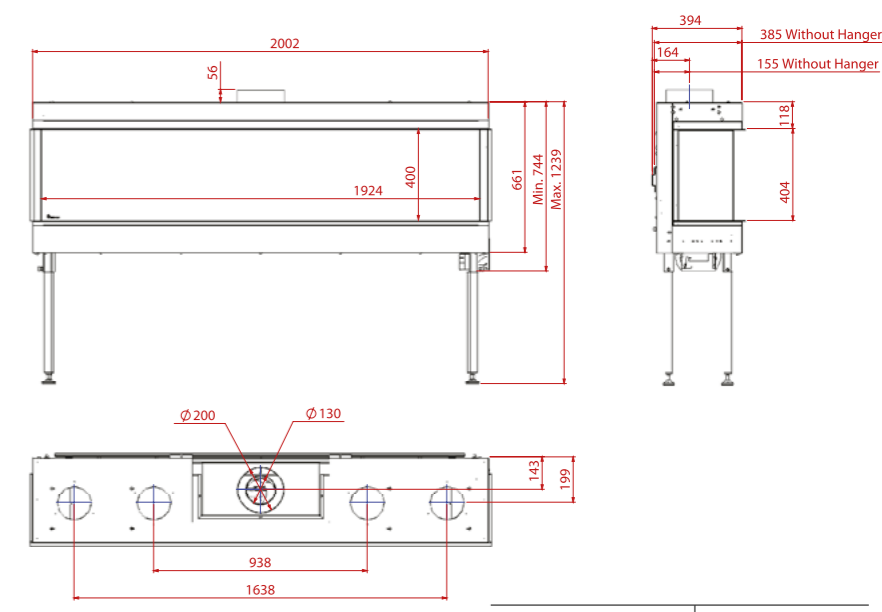
Cod. NV 170-F3	Metano (G20)		GPL (G31)	
Vista vetro frontale netta (L x H x P)	162,5 x 40 x 24 cm			
Potenza min-max 1° stadio	2 kW	6,5 kW	2,2 kW	7,1 kW
Potenza min-max 1° e 2° stadio	4 kW	13 kW	4,4 kW	14,2
Rendimento	84%		84%	
Canna fumaria coassiale	diam. 130/200 mm			
Efficienza Energetica	A			



Peso netto	152 Kg
Peso imballato	193 Kg
Dimensione imballo (LxHxP)	195 x 106 x 61 cm

Meridian XXL 200

Cod. NV200-F3	Metano (G20)		GPL (G31)	
Vista vetro frontale netta (L x H x P)	192,5 x 40 x 24 cm			
Potenza min-max 1° stadio	2,4 kW	8 kW	2,1 kW	6,9 kW
Potenza min-max 1° e 2° stadio	4,9 kW	16 kW	4,3 kW	13,9 kW
Rendimento	84%		84%	
Canna fumaria coassiale	diam. 130/200 mm			
Efficienza Energetica	A			



Peso netto	169 Kg
Peso imballato	214 Kg
Dimensione imballo (LxHxP)	225 x 106 x 62 cm

Dotazione camini:

- BRUCIATORE LINEARE A DOPPIO STADIO ad alta efficienza, funzionante a METANO G20 o GPL G31 (da specificare in fase d'ordine);
- Certificazione CE per collegamento tubo coassiale "fumi/aria" con terminale di scarico a tetto (C31) a parete (C11) o intubato (C91) - apparato ermetico a flusso bilanciato di tipo C;
- Decorazione piano fuoco con ceppi ceramici di alta qualità (sassi bianchi o pietra di basalto a richiesta in fase d'ordine senza sovrapprezzo);
- Carenatura con uscite aria calda per convezione naturale, piedini alti regolabili e staffa di sospensione a muro;
- Telecomando termostatico con cronotermostato e selezione dei 2 stadi del bruciatore;
- Funzionamento indipendente da presa elettrica, con batterie (alimentatore da 220 V opzionale);
- Diametro allacciamento del gas 3/8".



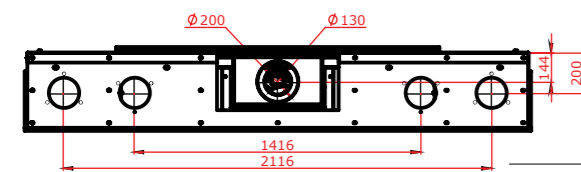
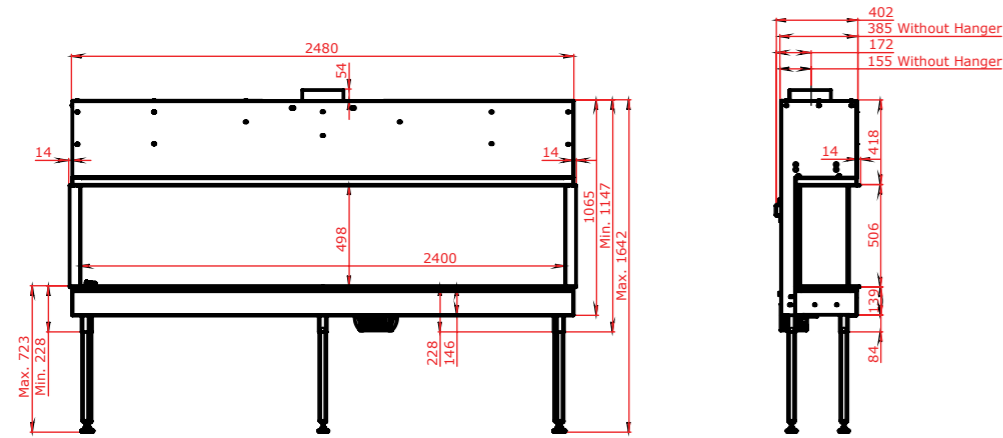
Dotazione camini:

- BRUCIATORE LINEARE A DOPPIO STADIO ad alta efficienza, funzionante a METANO G20 o GPL G31 (da specificare in fase d'ordine);
- Certificazione CE per collegamento tubo coassiale "fumi/aria" con terminale di scarico a tetto (C31) a parete (C11) o intubato (C91) - apparato ermetico a flusso bilanciato di tipo C;
- Decorazione piano fuoco con ceppi ceramici di alta qualità (sassi bianchi o pietra di basalto a richiesta in fase d'ordine senza sovrapprezzo);
- Carenatura con uscite aria calda per convezione naturale, piedini alti regolabili e staffa di sospensione a muro;
- Telecomando termostatico con cronotermostato e selezione dei 2 stadi del bruciatore;
- Funzionamento indipendente da presa elettrica, con batterie (alimentatore da 220 V opzionale);
- Diametro allacciamento del gas 3/8".



Meridian XXQ 240

Cod. NV240-F3	Metano (G20)		GPL (G31)	
Vista vetro frontale netta (L x H x P)	242,5 x 50 x 24 cm			
Potenza min-max 1° stadio	2,4 kW	3 kW	2,1 kW	9 kW
Potenza min-max 1° e 2° stadio	4,9 kW	6 kW	4,3 kW	18 kW
Rendimento	84%		84%	
Canna fumaria coassiale	diam. 130/200 mm			
Efficienza Energetica	A			



Peso netto	218 Kg
Peso imballato	274 Kg
Dimensione imballo (LxHxP)	269 x 139 x 62 cm



Dotazione camini:

- BRUCIATORE LINEARE A DOPPIO STADIO ad alta efficienza, funzionante a METANO G20 o GPL G31 (da specificare in fase d'ordine);
- Certificazione CE per collegamento tubo coassiale "fumi/aria" con terminale di scarico a tetto (C31) a parete (C11) o intubato (C91) - apparato ermetico a flusso bilanciato di tipo C;
- Decorazione piano fuoco con ceppi ceramici di alta qualità (sassi bianchi o pietra di basalto a richiesta in fase d'ordine senza sovrapprezzo);
- Carenatura con uscite aria calda per convezione naturale, piedini alti regolabili e staffa di sospensione a muro;
- Telecomando termostatico con cronotermostato e selezione dei 2 stadi del bruciatore;
- Funzionamento indipendente da presa elettrica, con batterie (alimentatore da 220 V opzionale);
- Diametro allacciamento del gas 3/8".

MERIDIAN XXQ 240



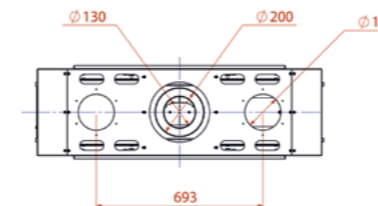
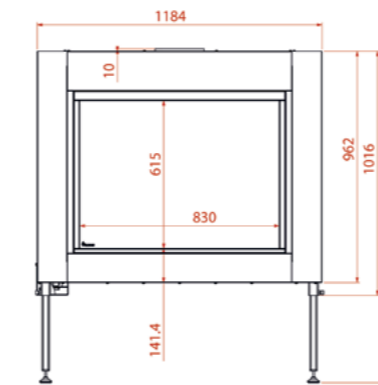
CAMINI BIFACCIALI - serie GEMINI



GEMINI M 100

Gemini SH 80

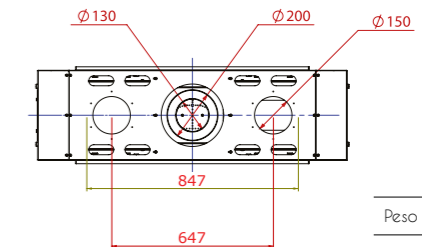
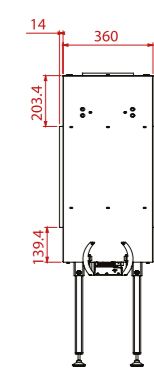
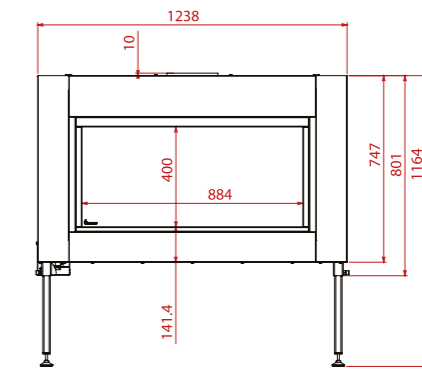
Cod. D2080	Metano (G20)		GPL (G31)	
Vista vetro frontale netta (L x H)	83 x 61,5 cm			
Potenza min-max 1° stadio	1,1 kW	5 kW	1,1 kW	5 kW
Potenza min-max 1° e 2° stadio	2,3 kW	10 kW	2,3 kW	10 kW
Rendimento	84%		84%	
Canna fumaria coassiale	diam. 100/150 mm			
Efficienza Energetica	A			



Peso netto	144 Kg
Peso imballato	180 Kg
Dimensione imballo (LxHxP)	138 x 128 x 69 cm

Gemini M 100

Cod. D2100	Metano (G20)		GPL (G31)	
Vista vetro frontale netta (L x H)	88,5 x 40 cm			
Potenza min-max 1° stadio	4,2 kW	4 kW	4,2 kW	4 kW
Potenza min-max 1° e 2° stadio	2,4 kW	7,9 kW	2,4 kW	7,9 kW
Rendimento	84%		84%	
Canna fumaria coassiale	diam. 100/150 mm			
Efficienza Energetica	A			



Peso netto	132 Kg
Peso imballato	167 Kg
Dimensione imballo (LxHxP)	156 x 106 x 60 cm

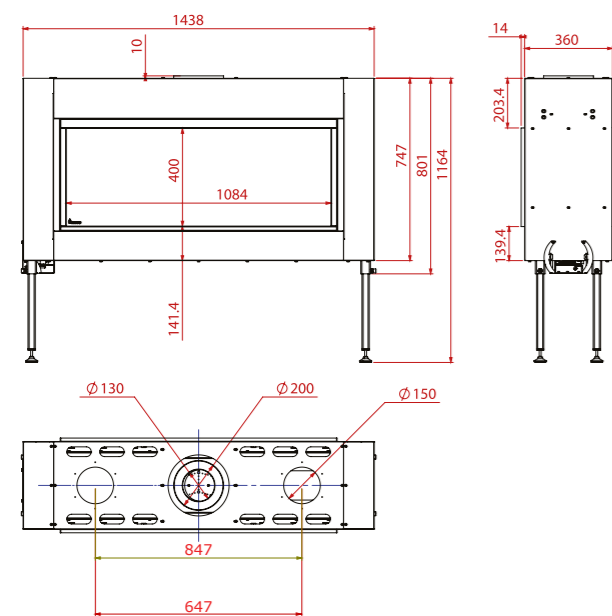
Dotazione camini:

- BRUCIATORE LINEARE A DOPPIO STADIO ad alta efficienza, funzionante a METANO G20 o GPL G31 (da specificare in fase d'ordine);
- Certificazione CE per collegamento tubo coassiale "fumi/aria" con terminale di scarico a tetto (C31) a parete (C11) o intubato (C91) - apparato ermetico a flusso bilanciato di tipo C;
- Decorazione piano fuoco con ceppi ceramici di alta qualità (sassi bianchi o pietra di basalto a richiesta in fase d'ordine senza sovrapprezzo);
- Carenatura con uscite aria calda per convezione naturale, piedini alti regolabili e staffa di sospensione a muro;
- Telecomando termostatico con cronotermostato e selezione dei 2 stadi del bruciatore;
- Funzionamento indipendente da presa elettrica, con batterie (alimentatore da 220 V opzionale);
- Diametro allacciamento del gas 3/8".



Gemini L 120

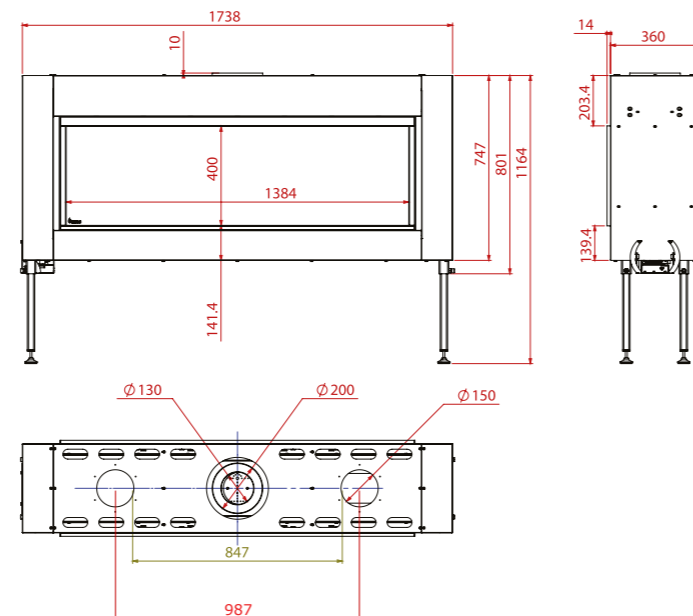
Cod. D2120	Metano (G20)		GPL (G31)	
Vista vetro frontale netta (L x H)	108,5 x 40 cm			
Potenza min-max 1° stadio	1,2 kW	4,2 kW	1,2 kW	4,2 kW
Potenza min-max 1° e 2° stadio	2,5 kW	8,4 kW	2,5 kW	8,4 kW
Rendimento	84%		84%	
Canna fumaria coassiale	diam. 130/200 mm			
Efficienza Energetica	A			



Peso netto	169 Kg
Peso imballato	207 Kg
Dimensione imballo (LxHxP)	175 x 106 x 61 cm

Gemini XL 150

Cod. D2150	Metano (G20)		GPL (G31)	
Vista vetro frontale netta (L x H)	138,5 x 40 cm			
Potenza min-max 1° stadio	1,5 kW	5 kW	1,2 kW	4,2 kW
Potenza min-max 1° e 2° stadio	3 kW	10 kW	2,5 kW	8,4 kW
Rendimento	84%		84%	
Canna fumaria coassiale	diam. 130/200 mm			
Efficienza Energetica	A			



Peso netto	183 Kg
Peso imballato	225 Kg
Dimensione imballo (LxHxP)	205 x 106 x 61 cm

Dotazione camini:

- BRUCIATORE LINEARE A DOPPIO STADIO ad alta efficienza, funzionante a METANO G20 o GPL G31 (da specificare in fase d'ordine);
- Certificazione CE per collegamento tubo coassiale "fumi/aria" con terminale di scarico a tetto (C31) a parete (C11) o intubato (C91) - apparato ermetico a flusso bilanciato di tipo C;
- Decorazione piano fuoco con ceppi ceramici di alta qualità (sassi bianchi o pietra di basalto a richiesta in fase d'ordine senza sovrapprezzo);
- Carenatura con uscite aria calda per convezione naturale, piedini alti regolabili e staffa di sospensione a muro;
- Telecomando termostatico con cronotermostato e selezione dei 2 stadi del bruciatore;
- Funzionamento indipendente da presa elettrica, con batterie (alimentatore da 220 V opzionale);
- Diametro allacciamento del gas 3/8".



GEMINI L 120



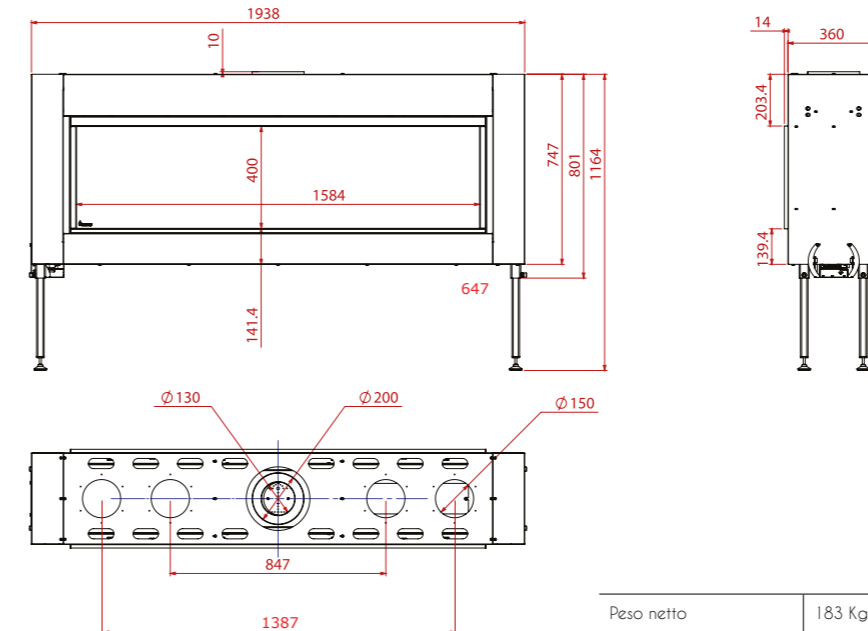


GEMINI XLG 170



Gemini XLG 170

Cod. D2170	Metano (G20)		GPL (G31)	
Vista vetro frontale netta (L x H)	158,5 x 40 cm			
Potenza min-max 1° stadio	2 kW	6,5 kW	2,2 kW	7,1 kW
Potenza min-max 1° e 2° stadio	4 kW	13 kW	4,4 kW	14,2 kW
Rendimento	84%		84%	
Canna fumaria coassiale	diam. 130/200 mm			
Efficienza Energetica	A			

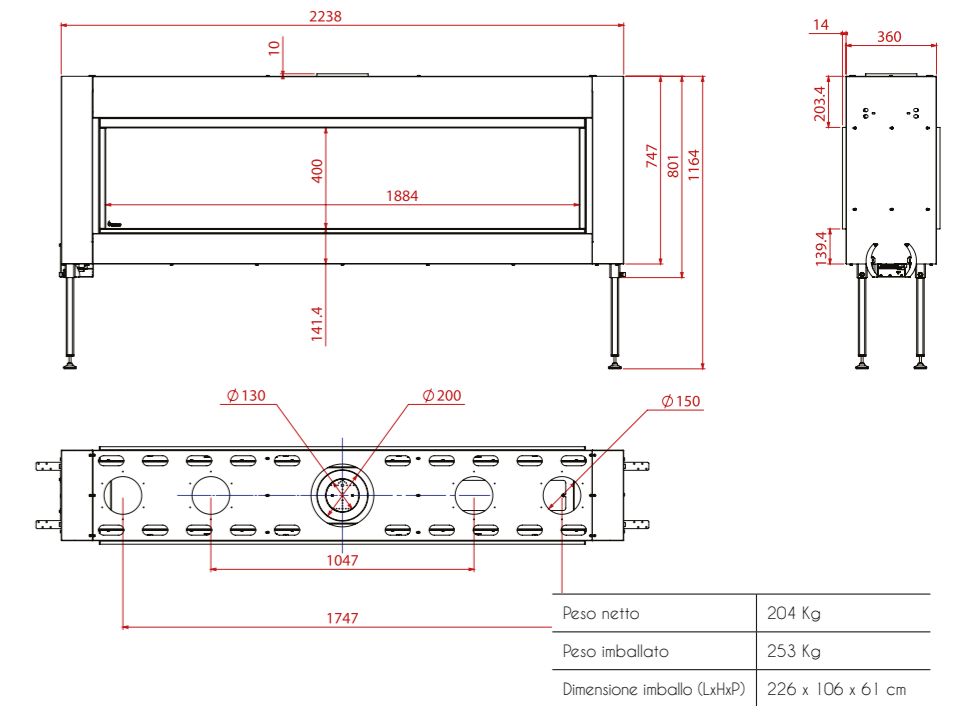


Dotazione camini:

- BRUCIATORE LINEARE A DOPPIO STADIO ad alta efficienza, funzionante a METANO G20 o GPL G31 (da specificare in fase d'ordine);
- Certificazione CE per collegamento tubo coassiale "fumi/aria" con terminale di scarico a tetto (C31) a parete (C11) o intubato (C91) - apparato ermetico a flusso bilanciato di tipo C;
- Decorazione piano fuoco con ceppi ceramici di alta qualità (sassi bianchi o pietra di basalto a richiesta in fase d'ordine senza sovrapprezzo);
- Carenatura con uscite aria calda per convezione naturale, piedini alti regolabili e staffa di sospensione a muro;
- Telecomando termostatico con cronotermostato e selezione dei 2 stadi del bruciatore;
- Funzionamento indipendente da presa elettrica, con batterie (alimentatore da 220 V opzionale);
- Diametro allacciamento del gas 3/8".

Gemini XXL 200

Cod. D2200	Metano (G20)		GPL (G31)	
Vista vetro frontale netta (L x H)	188,5 x 40 cm			
Potenza min-max 1° stadio	2,4 kW	8 kW	2,1 kW	6,9 kW
Potenza min-max 1° e 2° stadio	4,9 kW	16 kW	4,3 kW	13,9 kW
Rendimento	84%		84%	
Canna fumaria coassiale	diam. 130/200 mm			
Efficienza Energetica	A			



CAMINI PENISOLA / ROOM DIVIDER - serie EROS

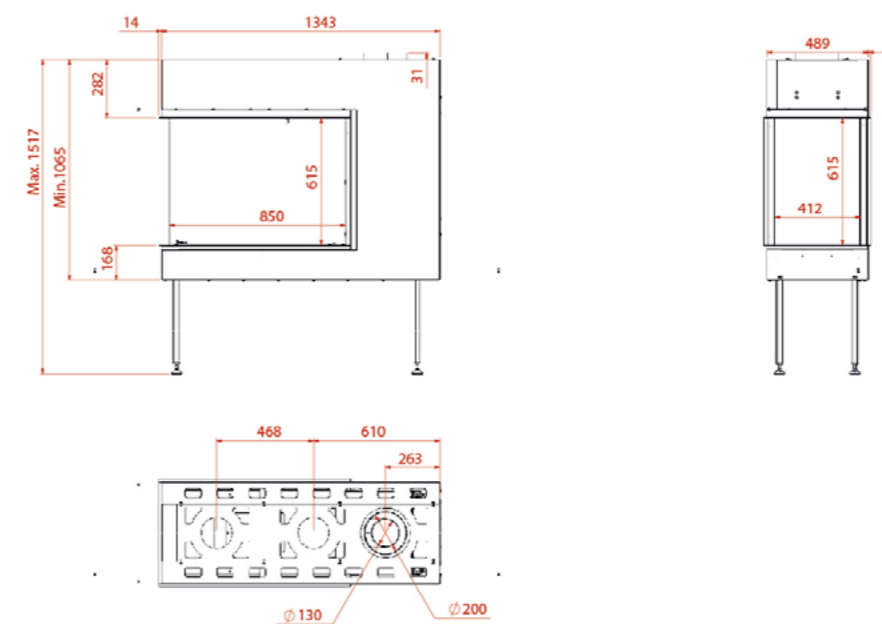


EROS SH 80



Eros SH 80

Cod. RD080	Metano (G20)		GPL (G31)	
Vista vetro frontale netta (L x H x P)	85 x 61,5 x 41 cm			
Potenza min-max 1° stadio	1,1 kW	5 kW	1,1 kW	5 kW
Potenza min-max 1° e 2° stadio	2,3 kW	10 kW	2,3 kW	10 kW
Rendimento	84%		84%	
Canna fumaria coassiale	diam. 100/150 mm			
Efficienza Energetica	A			



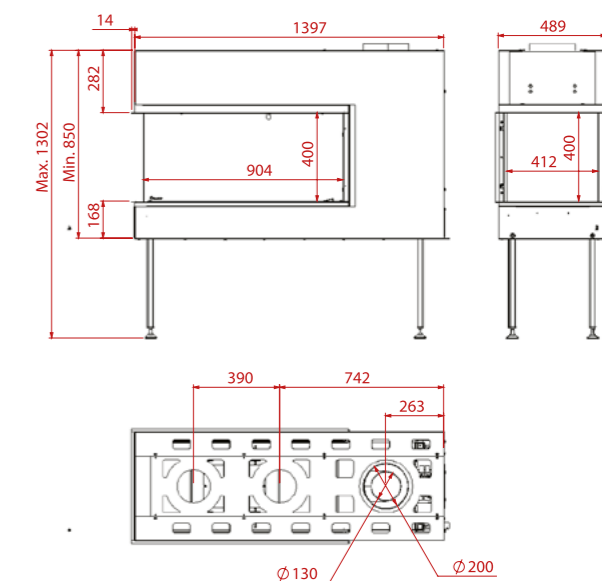
Peso netto	149 Kg
Peso imballato	231 Kg
Dimensione imballo (LxHxP)	148 x 139 x 72 cm

Dotazione camini:

- BRUCIATORE LINEARE A DOPPIO STADIO ad alta efficienza, funzionante a METANO G20 o GPL G31 (da specificare in fase d'ordine);
- Certificazione CE per collegamento tubo coassiale "fumi/aria" con terminale di scarico a tetto (C31) a parete (C11) o intubato (C91) - apparato ermetico a flusso bilanciato di tipo C;
- Decorazione piano fuoco con ceppi ceramici di alta qualità (sassi bianchi o pietra di basalto a richiesta in fase d'ordine senza sovrapprezzo);
- Carenatura con uscite aria calda per convezione naturale, piedini alti regolabili e staffa di sospensione a muro;
- Telecomando termostatico con cronotermostato e selezione dei 2 stadi del bruciatore;
- Funzionamento indipendente da presa elettrica, con batterie (alimentatore da 220 V opzionale);
- Diametro allacciamento del gas 3/8".

Eros M 100

Cod. RD100	Metano (G20)		GPL (G31)	
Vista vetro frontale netta (L x H x P)	90,5 x 40 x 41 cm			
Potenza min-max 1° stadio	1,2 kW	4 kW	1,2 kW	4 kW
Potenza min-max 1° e 2° stadio	2,4 kW	7,9 kW	2,4 kW	7,9 kW
Rendimento	84%		84%	
Canna fumaria coassiale	diam. 100/150 mm			
Efficienza Energetica	A			

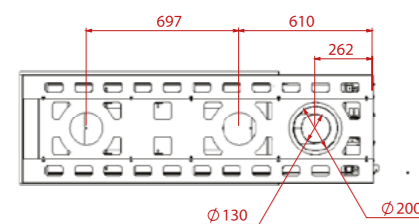
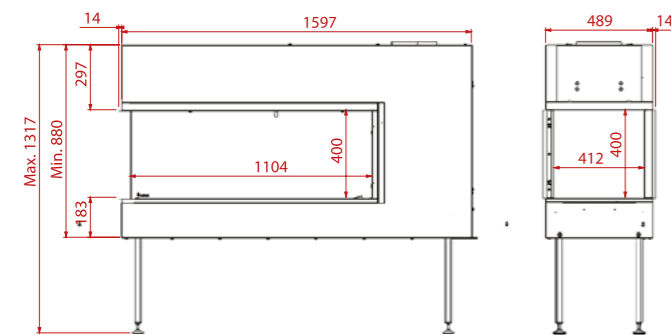


Peso netto	178 Kg
Peso imballato	219 Kg
Dimensione imballo (LxHxP)	165 x 116 x 74 cm



Eros L 120

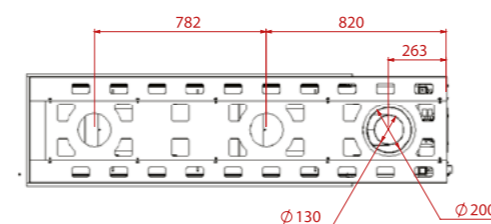
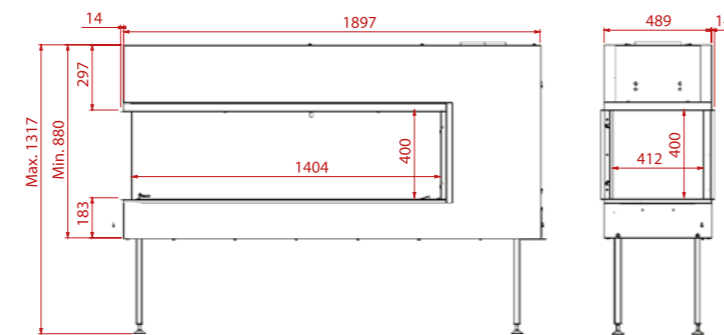
Cod. RD 120	Metano (G20)		GPL (G31)	
Vista vetro frontale netta (L x H x P)	110,5 x 40 x 41 cm			
Potenza min-max 1° stadio	1,2 kW	4 kW	1,2 kW	4 kW
Potenza min-max 1° e 2° stadio	2,5 kW	8,4 kW	2,5 kW	8,4 kW
Rendimento	84%		84%	
Canna fumaria coassiale	diam. 130/200 mm			
Efficienza Energetica	A			



Peso netto	203 Kg
Peso imballato	246 Kg
Dimensione imballo (LxHxP)	185 x 116 x 72 cm

Eros XL 150

Cod. RD 150	Metano (G20)		GPL (G31)	
Vista vetro frontale netta (L x H x P)	140,5 x 40 x 41 cm			
Potenza min-max 1° stadio	1,5 kW	5 kW	1,2 kW	4,2 kW
Potenza min-max 1° e 2° stadio	3 kW	10 kW	2,5 kW	8,4 kW
Rendimento	84%		84%	
Canna fumaria coassiale	diam. 130/200 mm			
Efficienza Energetica	A			



Peso netto	232 Kg
Peso imballato	279 Kg
Dimensione imballo (LxHxP)	215 x 116 x 72 cm

Dotazione camini:

- BRUCIATORE LINEARE A DOPPIO STADIO ad alta efficienza, funzionante a METANO G20 o GPL G31 (da specificare in fase d'ordine);
- Certificazione CE per collegamento tubo coassiale "fumi/aria" con terminale di scarico a tetto (C31) a parete (C11) o intubato (C91) - apparato ermetico a flusso bilanciato di tipo C;
- Decorazione piano fuoco con ceppi ceramici di alta qualità (sassi bianchi o pietra di basalto a richiesta in fase d'ordine senza sovrapprezzo);
- Carenatura con uscite aria calda per convezione naturale, piedini alti regolabili e staffa di sospensione a muro;
- Telecomando termostatico con cronotermostato e selezione dei 2 stadi del bruciatore;
- Funzionamento indipendente da presa elettrica, con batterie (alimentatore da 220 V opzionale);
- Diametro allacciamento del gas 3/8".



EROS XL 150



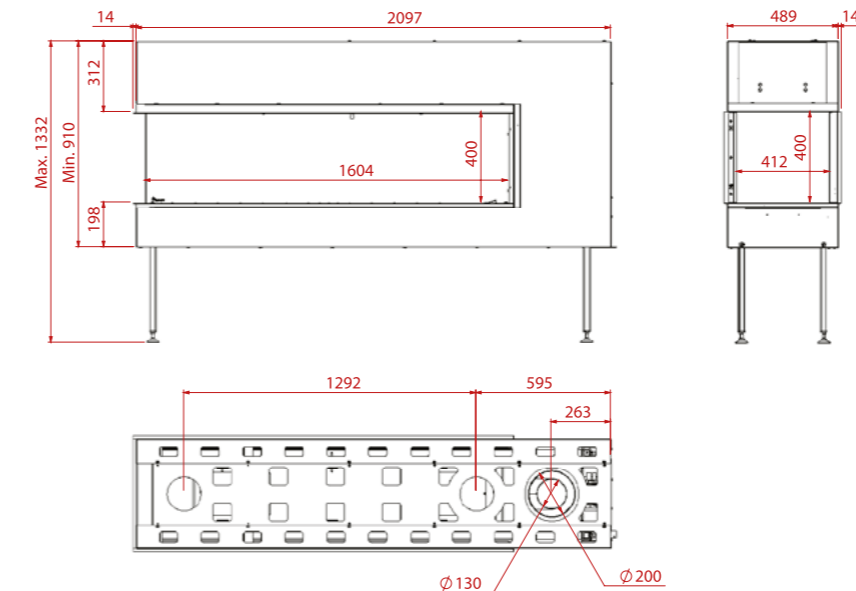


EROS XLG 170



Eros XLG 170

Cod. RD 170	Metano (G20)		GPL (G31)	
Vista vetro frontale netta (L x H)	160,5 x 40 x 41 cm			
Potenza min-max 1° stadio	2 kW	6,5 kW	2,2 kW	7,1 kW
Potenza min-max 1° e 2° stadio	4 kW	13 kW	4,4 kW	14,2 kW
Rendimento	84%		84%	
Canna fumaria coassiale	diam. 130/200 mm			
Efficienza Energetica	A			



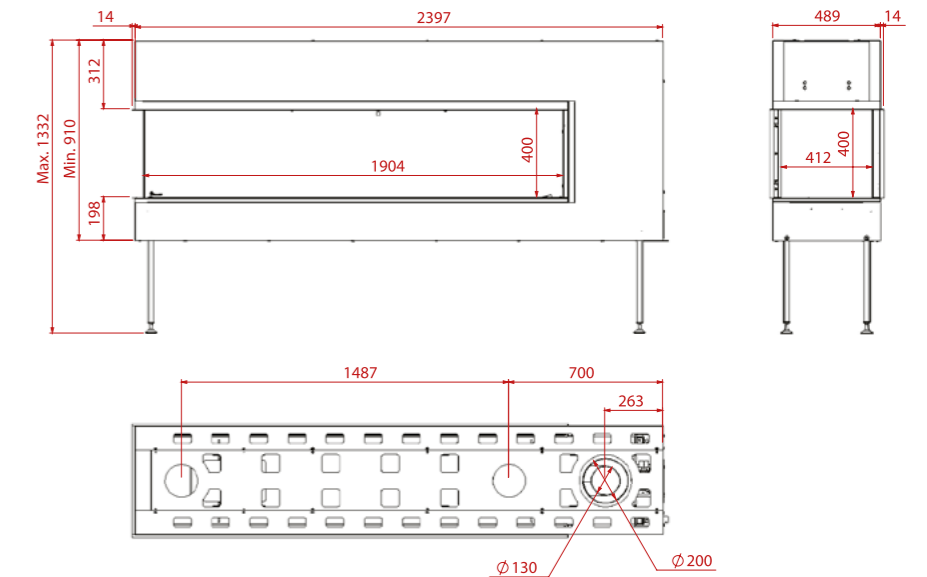
Peso netto	259 Kg
Peso imballato	309 Kg
Dimensione imballo (LxHxP)	236 x 116 x 72 cm

Dotazione camini:

- BRUCIATORE LINEARE A DOPPIO STADIO ad alta efficienza, funzionante a METANO G20 o GPL G31 (da specificare in fase d'ordine);
- Certificazione CE per collegamento tubo coassiale "fumi/aria" con terminale di scarico a tetto (C31) a parete (C11) o intubato (C91) - apparato ermetico a flusso bilanciato di tipo C;
- Decorazione piano fuoco con ceppi ceramici di alta qualità (sassi bianchi o pietra di basalto a richiesta in fase d'ordine senza sovrapprezzo);
- Carenatura con uscite aria calda per convezione naturale, piedini alti regolabili e staffa di sospensione a muro;
- Telecomando termostatico con cronotermostato e selezione dei 2 stadi del bruciatore;
- Funzionamento indipendente da presa elettrica, con batterie (alimentatore da 220 V opzionale);
- Diametro allacciamento del gas 3/8".

Eros XXL 200

Cod. RD200	Metano (G20)		GPL (G31)	
Vista vetro frontale netta (L x H x P)	190,5 x 40 x 41 cm			
Potenza min-max 1° stadio	2,4 kW	8 kW	2,1 kW	6,9 kW
Potenza min-max 1° e 2° stadio	4,9 kW	16 kW	4,3 kW	13,9 kW
Rendimento	84%		84%	
Canna fumaria coassiale	diam. 130/200 mm			
Efficienza Energetica	A			



Peso netto	290 Kg
Peso imballato	344 Kg
Dimensione imballo (LxHxP)	265 x 116 x 74 cm





AKOS

Warszawa - Poland

DISTRIBUITO IN ITALIA DA



ZETALINEA

WWW.ZETALINEA.IT - INFO@ZETALINEA.IT

